

Obst und Gemüse & Lebensmittel - HELLE GEWERBEFLÄCHE ** PROVISIONSFREI **



10557 Berlin

Miet-/Kaufobjekt: Miete
Verkaufsfläche: 140,00 m²
Gesamtfläche: 275,00 m²
Miete pro Monat: 4.143,00 EUR

Scout-ID: 157202716

zander
immobilien

Ihr Ansprechpartner:

Zander Immobilien e.K.

Herr Walter Zander / ZANDER Immobilien e.K.

E-Mail: info@zander-immo.de

Tel: +49 30 8931034

Web: <http://www.zander-immo.de>

Nebenkosten: 650,00 EUR pro Monat oder pro m² (entsprechend der Angabe bei der Miete)

Verfügbar ab: nach Vereinbarung

Lageart: B-Lage

Zulieferung: Anfahrt von vorne

Fußweg zu öffentl. Verkehrsmitteln: 1 Min.

Objektart: Laden

Baujahr: 1919

Objektzustand: Nach Vereinbarung

Etage(n): EG

Energieausweistyp: Verbrauchsausweis

Heizungsart: Zentralheizung

Wesentliche Energieträger: Gas

Energieverbrauchskennwert: 129,00 kWh/(m²*a)

Baujahr laut Energieausweis: 1919

Qualität der Ausstattung: Normal

Schaufensterfront: 7,00 m

Bodenbelag: Laminat

Keller: Ja

Kaution: drei Monatsmieten

Obst und Gemüse & Lebensmittel - HELLE GEWERBEFLÄCHE ** PROVISIONSFREI **



10557 Berlin

Miet-/Kaufobjekt: Miete
Verkaufsfläche: 140,00 m²
Gesamtfläche: 275,00 m²
Miete pro Monat: 4.143,00 EUR

Objektbeschreibung:

**** KEINE GASTRONOMIE GEWÜNSCHT ****

Vorderhaus im Erdgeschoss

2 Räume (ca. 132 m², 12 m²)
- WC (ca. 3 m²)
- Keller - direkter Zugang (ca. 122 m²)
- Decke : ca. 4 Meter

Ausstattung:

Vielbranchig nutzbar

Energie
Energieeffizienzklasse D
Endenergieverbrauchskenwert 129,00 kWh/(m²*a)
Energieausweis Energieverbrauchsausweis
Heizungsart Zentralheizung
Befeuerungsart Gas

Lage:

Belebtes Umfeld - Bushaltestelle direkt vor dem Objekt

Sonstiges:

Teilen Sie uns bitte Ihre Firmierung, den Ansprechpartner und den gewünschten Nutzungszweck mit .

***** vielbranchig nutzbare Einheit *****

Die Miete setzt sich wie folgt zusammen:

Nettokaltmiete: 4.143,00 €
Nebenkostenvorauszahlung : 650,00 €
Gesamtmiete : 4.793,00 €
zzgl. 19 % MwSt.
Endmiete: 5.703,67 €

Kaution: 3 Monatsmieten

Überschaubare Mietanpassung:
nach Index

Mietdauer nach Wunsch .

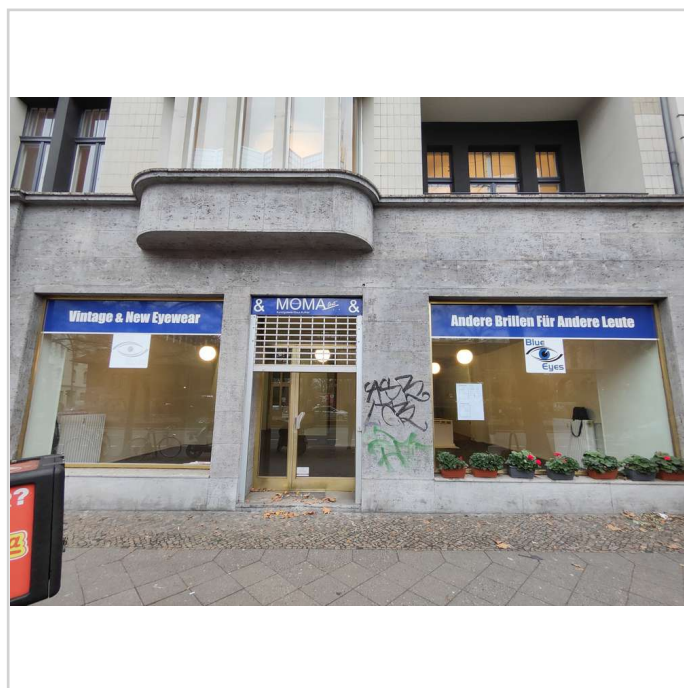
TIPPS für eine erfolgreiche Bewerbung: Bonitätsunterlagen (Einkommens- und/oder Eigenkapitalnachweise) und Ihre aktuelle SCHUFA-Auskunft bitte bereithalten

*****WIR FREUEN UNS AUF IHR KONZEPT !*****

Projektierung ist vom Mieter in eigener Verantwortung und Kosten durchzuführen
Weitere Offerten finden Sie unter www.zander-immo.de oder senden Sie uns eine Email an info@zander-immo.de mit Ihren

Anforderungen, wir versuchen gerne, Ihnen bei der Suche behilflich zu sein.

Wichtige Information : Bitte haben Sie Verständnis, dass wir aufgrund der Vielzahl von Anfragen uns nur mit Interessenten in Verbindung setzen, die ein für den Vermieter genehmes Nutzungskonzept angeben !



Ansicht

Obst und Gemüse & Lebensmittel - HELLE GEWERBEFLÄCHE ** PROVISIONSFREI **



10557 Berlin

Miet-/Kaufobjekt: Miete
Verkaufsfläche: 140,00 m²
Gesamtfläche: 275,00 m²
Miete pro Monat: 4.143,00 EUR



Obst und Gemüse & Lebensmittel - HELLE GEWERBEFLÄCHE ** PROVISIONSFREI **



10557 Berlin

Miet-/Kaufobjekt: Miete
Verkaufsfläche: 140,00 m²
Gesamtfläche: 275,00 m²
Miete pro Monat: 4.143,00 EUR



Ausgang zum Hof

Obst und Gemüse & Lebensmittel - HELLE GEWERBEFLÄCHE ** PROVISIONSFREI **

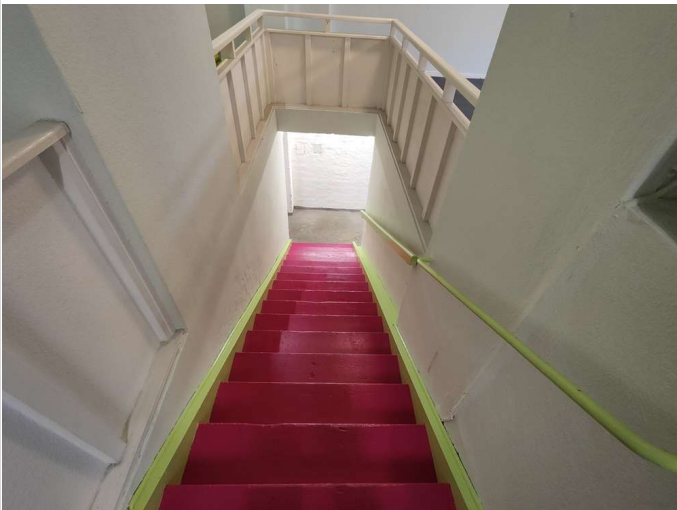


10557 Berlin

Miet-/Kaufobjekt: Miete
Verkaufsfläche: 140,00 m²
Gesamtfläche: 275,00 m²
Miete pro Monat: 4.143,00 EUR



zum WC



Treppe zum UG



UG / Keller

Obst und Gemüse & Lebensmittel - HELLE GEWERBEFLÄCHE ** PROVISIONSFREI **



10557 Berlin

Miet-/Kaufobjekt: Miete
Verkaufsfläche: 140,00 m²
Gesamtfläche: 275,00 m²
Miete pro Monat: 4.143,00 EUR

