

HELLES BÜRO oder PRAXIS – MIT AUFZUG- JOACHIMSTHALER STRAßE



10719 Berlin

Miet-/Kaufobjekt: Miete
Büro-/Praxisfläche: 465,00 m²
Miete pro Monat: 5.812,50 EUR

Scout-ID: 155808209
Objekt-Nr.: JoVH7OG...

zander
immobilien

Ihr Ansprechpartner:

Zander Immobilien e.K.

Herr Walter Zander / ZANDER Immobilien e.K.

E-Mail: info@zander-immo.de

Tel: +49 30 8931034

Web: <http://www.zander-immo.de>

Nebenkosten: 1.860,00 EUR pro Monat oder pro m² (entsprechend der Angabe bei der Miete)

Verfügbar ab: sofort

Mietdauer: langfristig

Fußweg zu öffentl. Verkehrsmitteln: 1 Min.

Objektart: Büro- und Geschäftsgebäude

Baujahr: 1978

Objektzustand: Gepflegt

Etage(n): 7

Anzahl der Parkflächen: 10

Preis pro Parkfläche: 100,00 EUR

Energieausweistyp: Verbrauchsausweis

Heizungsart: Zentralheizung

Wesentliche Energieträger: Fernwärme

Endenergieverbrauch: 165,00 kWh/(m²*a)

Energieeffizienzklasse: E

Baujahr laut Energieausweis: 1978

Qualität der Ausstattung: Normal

Bodenbelag: PVC

Klimaanlage: Nein

DV-Verkabelung vorhanden: Ja

Personenaufzug: Ja

Kautions: 3 Monatsmieten

Provision für Mieter: 1,8 Nettokaltmieten (inkl. 19 % MwSt)

HELLES BÜRO oder PRAXIS – MIT AUFZUG- JOACHIMSTHALER STRAÙE



10719 Berlin

Miet-/Kaufobjekt: Miete
Büro-/Praxisfläche: 465,00 m²
Miete pro Monat: 5.812,50 EUR

Objektbeschreibung:

Büro- oder Praxisflächen

- * 7 Räume, drei WC, KÜCHE (leer)
- * zentrale Lage - nahe Kurfürstendamm
- * interessant auch für Co-Working

variable Flächenaufteilung möglich

In der 7.. Etage sind diese Räume auch perfekt für Schulungen geeignet.

- * Bitte Treppen zum Aufzug beachten*
- * Aufzugsbreite der Tür (ca. 0,67 m) *

Ausstattung:

- DERZEITIGE AUFTEILUNG / variabel -

Baujahr Anlagentechnik : 1978
Energieausweistyp: Verbrauchsausweis
Heizungsart: Zentralheizung
wesentlicher Energieträger: Heizöl
Energiebedarf : 165 kWh / (m²*a)
Effizienzklasse: E

Lage:

- * sehr zentral nahe Kurfürstendamm
- * beste Verkehrsanbindung an ÖPNV

Sonstiges:

Die monatliche Gesamtmiete setzt sich wie folgt zusammen:

Nettokaltmiete: 5.812,50 €
Nebenkostenvorauszahlung : 1.860,00 €
Gesamtmiete : 7.672,50 €
zzgl. 19 % MwSt.
Endmiete: 9.130,28 €

Mietanpassung n.V.

Kaution: Individuelle Vereinbarung, mindestens drei Monatsmieten

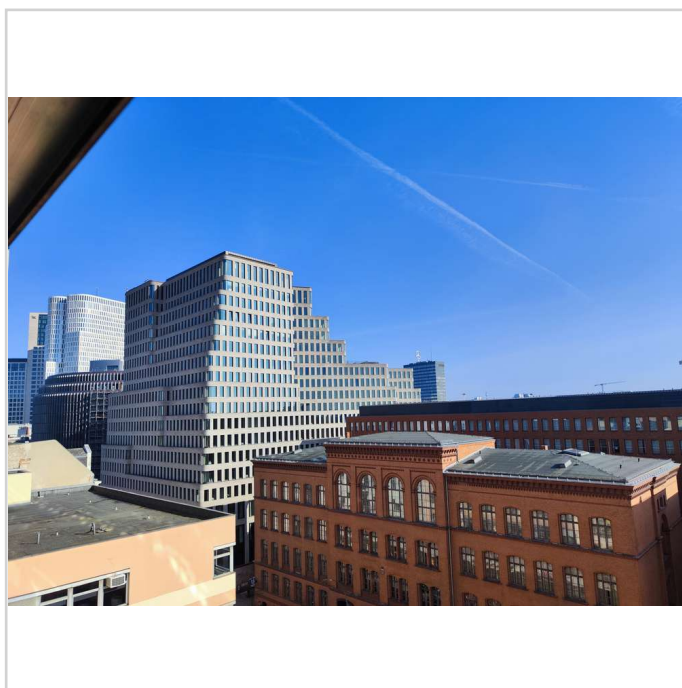
Mietdauer nach Wunsch verhandelbar

Geben Sie bitte bei Ihrer Anfrage den gewünschten Nutzungszweck an.

Weitere Offerten finden Sie unter www.zander-immo.de oder senden Sie uns eine Email an info@zander-immo.de mit Ihren Anforderungen, wir versuchen gerne, Ihnen bei der Suche behilflich zu sein.

Wichtige Information : Bitte haben Sie Verständnis, dass wir aufgrund der Vielzahl von Anfragen uns nur mit Interessenten in Verbindung setzen, die ein für den Vermieter genehmes Nutzungskonzept angeben !

Fragen Sie uns gerne auch per E-Mail nach alternativen Flächen !



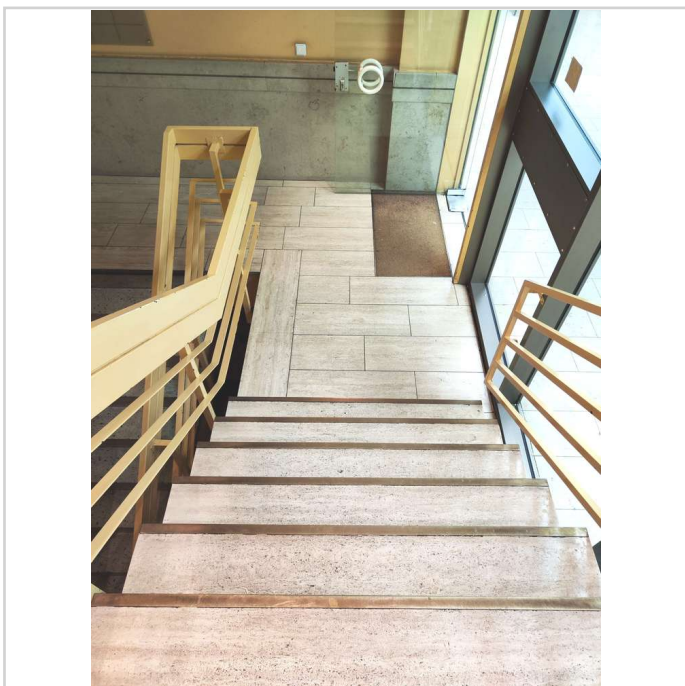
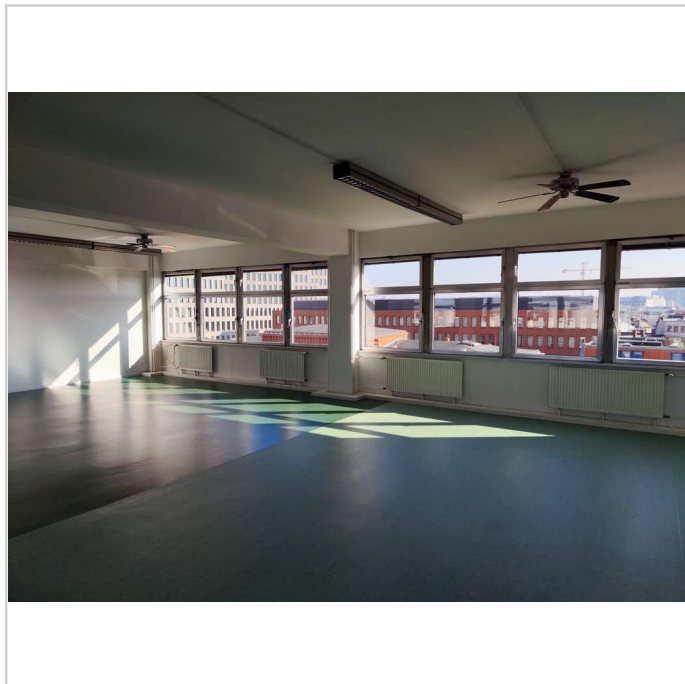
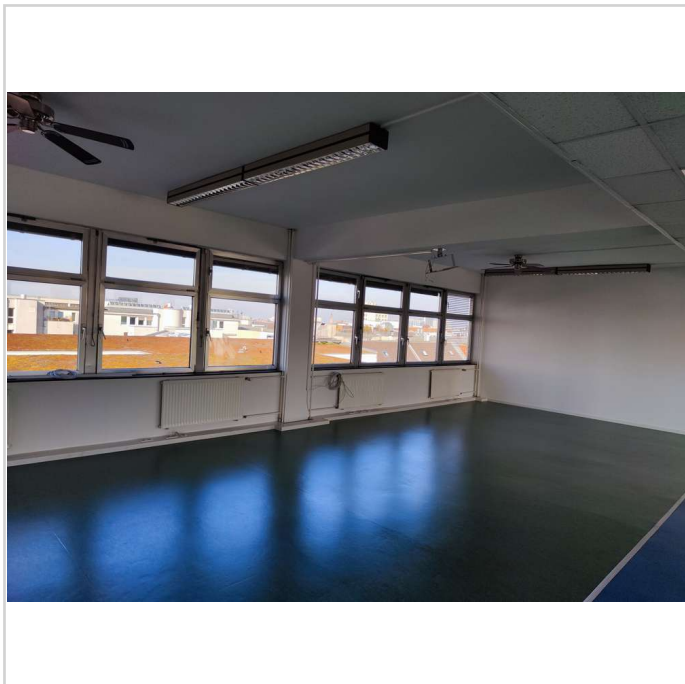
Blick aus dem Fenster

HELLES BÜRO oder PRAXIS – MIT AUFZUG- JOACHIMSTHALER STRAÙE

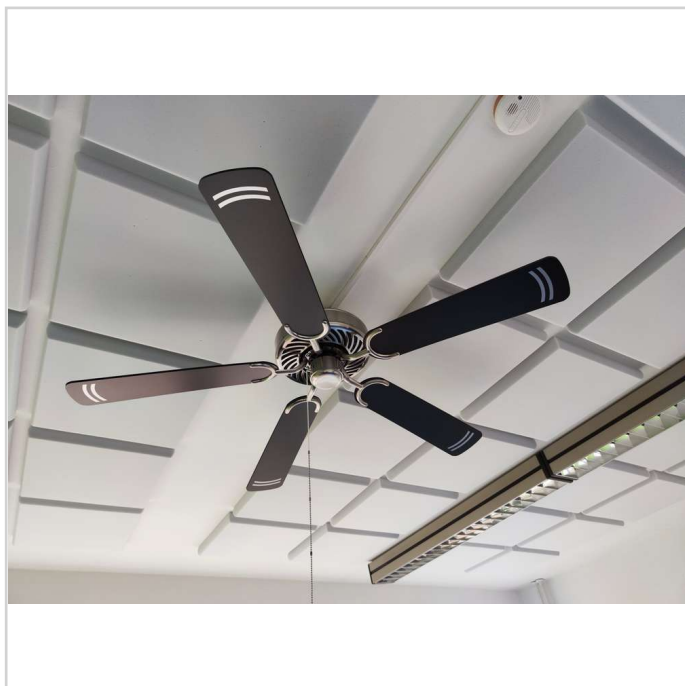


10719 Berlin

Miet-/Kaufobjekt: Miete
Büro-/Praxisfläche: 465,00 m²
Miete pro Monat: 5.812,50 EUR



Eingang



in den Räumen

HELLES BÜRO oder PRAXIS – MIT AUFZUG- JOACHIMSTHALER STRAÙE



10719 Berlin

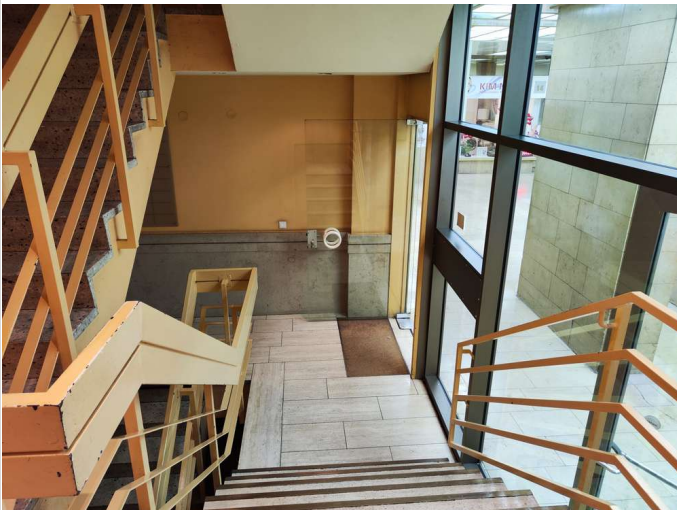
Miet-/Kaufobjekt: Miete
Büro-/Praxisfläche: 465,00 m²
Miete pro Monat: 5.812,50 EUR



Eingang



Treppen zum Aufzug



Eingang



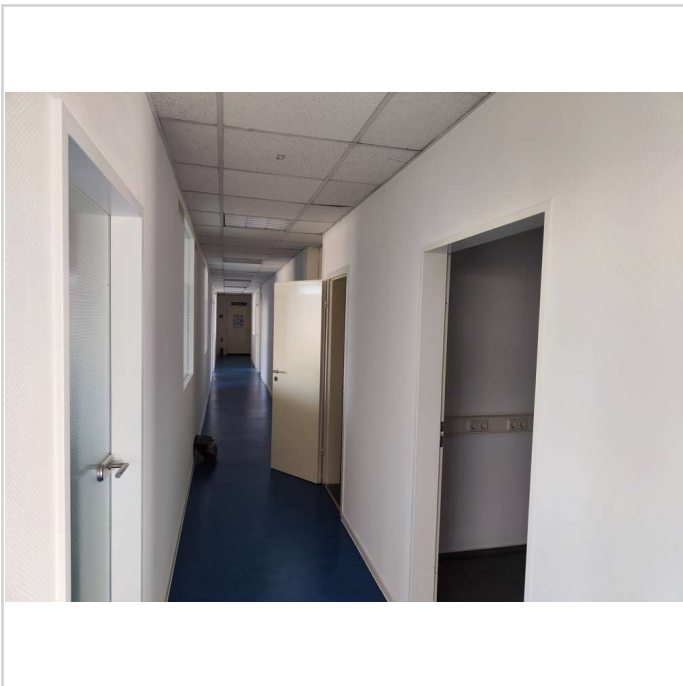
Eingang

HELLES BÜRO oder PRAXIS – MIT AUFZUG- JOACHIMSTHALER STRAÙE

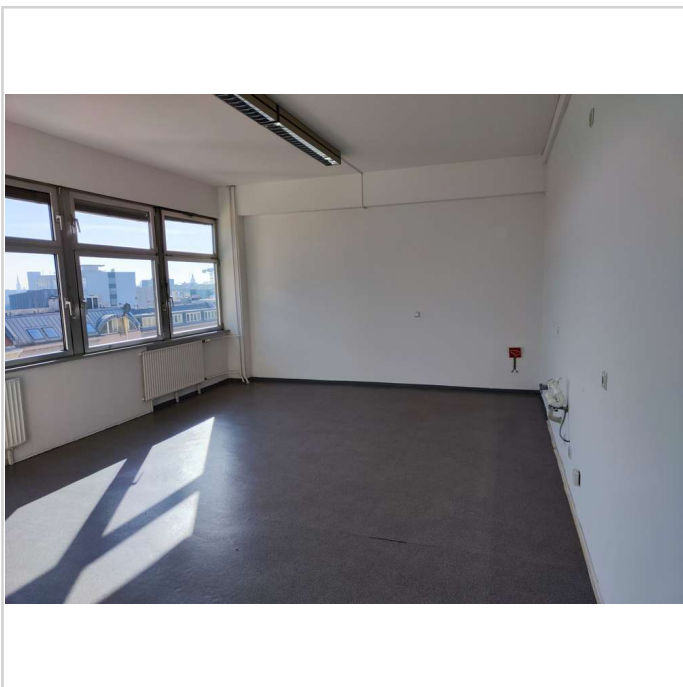
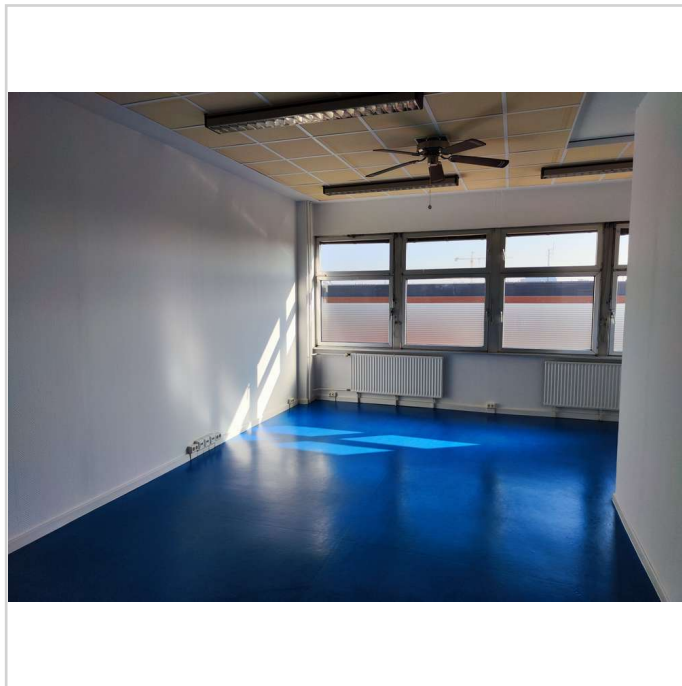


10719 Berlin

Miet-/Kaufobjekt: Miete
Büro-/Praxisfläche: 465,00 m²
Miete pro Monat: 5.812,50 EUR



Flur

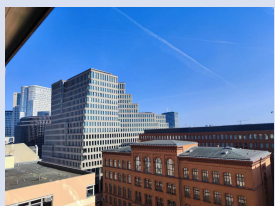


Küche -Leer



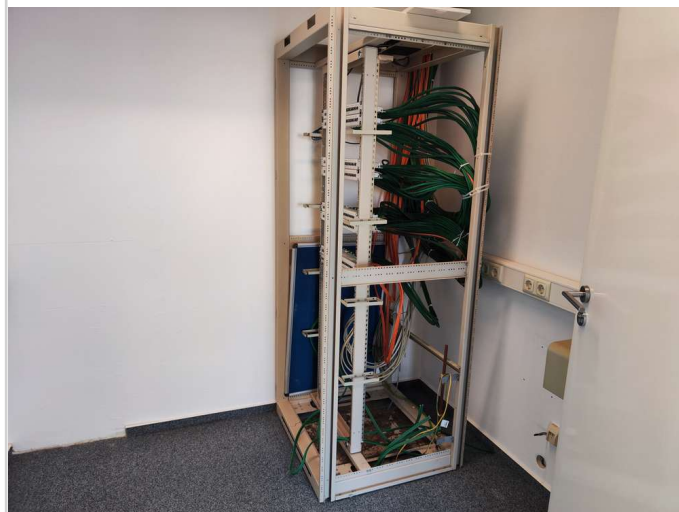
undefined

HELLES BÜRO oder PRAXIS – MIT AUFZUG- JOACHIMSTHALER STRAÙE

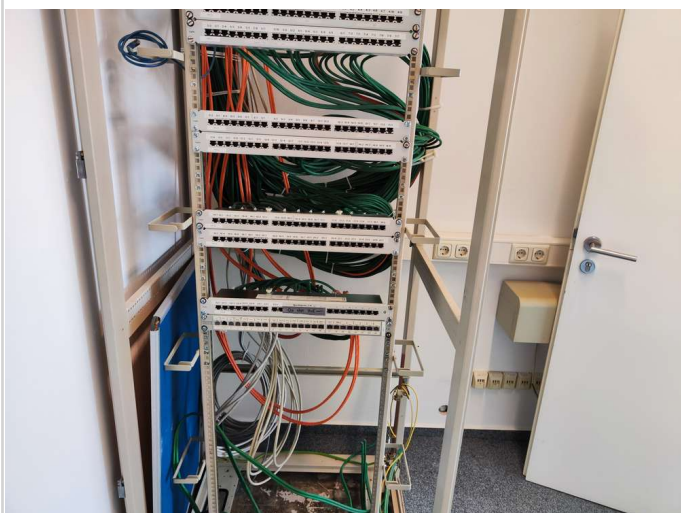


10719 Berlin

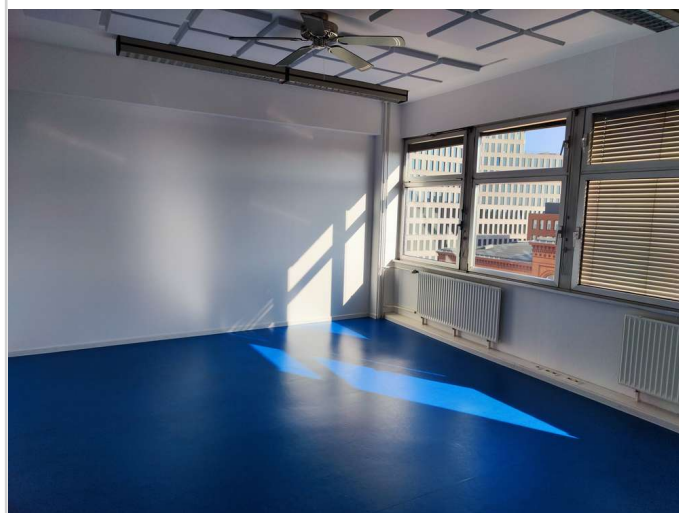
Miet-/Kaufobjekt: Miete
Büro-/Praxisfläche: 465,00 m²
Miete pro Monat: 5.812,50 EUR



Serverraum



Serverraum

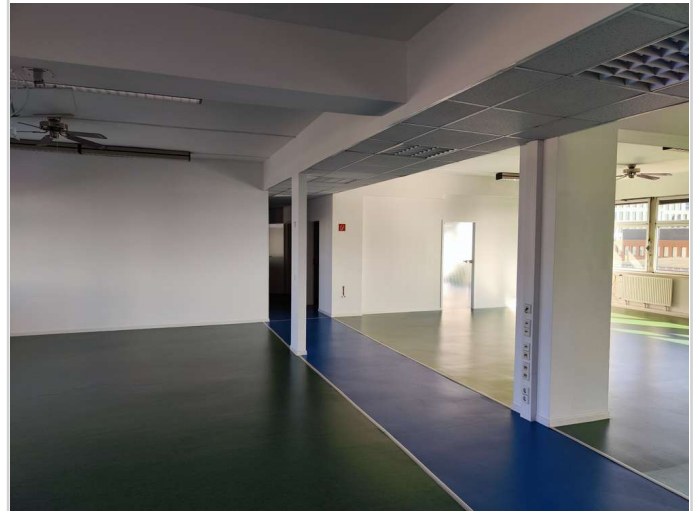


HELLES BÜRO oder PRAXIS – MIT AUFZUG- JOACHIMSTHALER STRAÙE



10719 Berlin

Miet-/Kaufobjekt: Miete
Büro-/Praxisfläche: 465,00 m²
Miete pro Monat: 5.812,50 EUR



HELLES BÜRO oder PRAXIS – MIT AUFZUG- JOACHIMSTHALER STRAÙE



10719 Berlin

Miet-/Kaufobjekt: Miete
Büro-/Praxisfläche: 465,00 m²
Miete pro Monat: 5.812,50 EUR

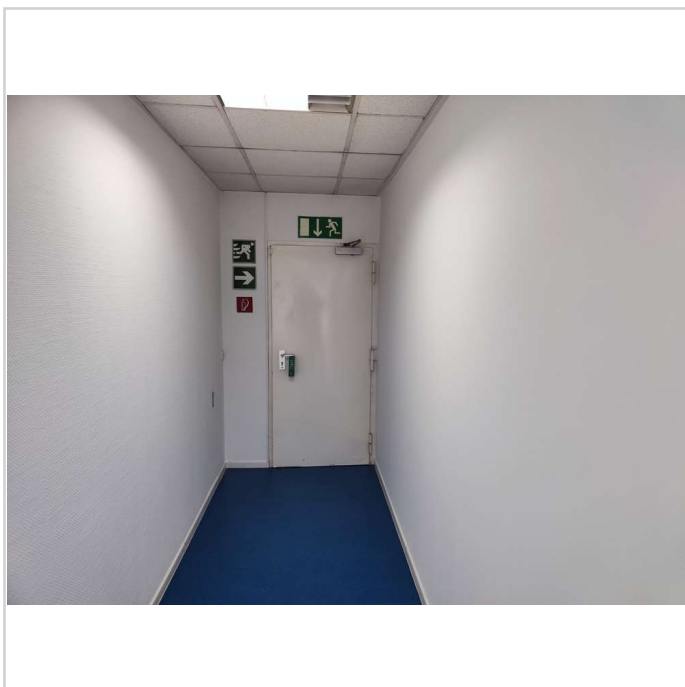


HELLES BÜRO oder PRAXIS – MIT AUFZUG- JOACHIMSTHALER STRAÙE

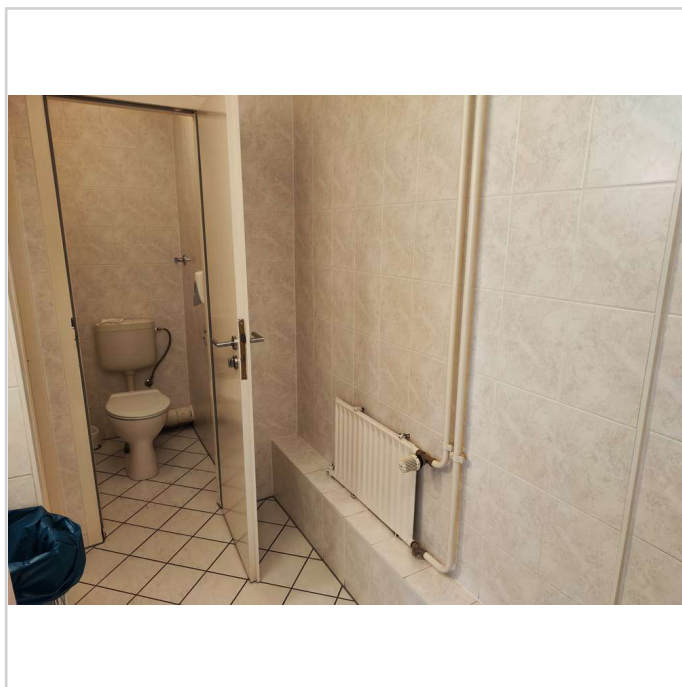


10719 Berlin

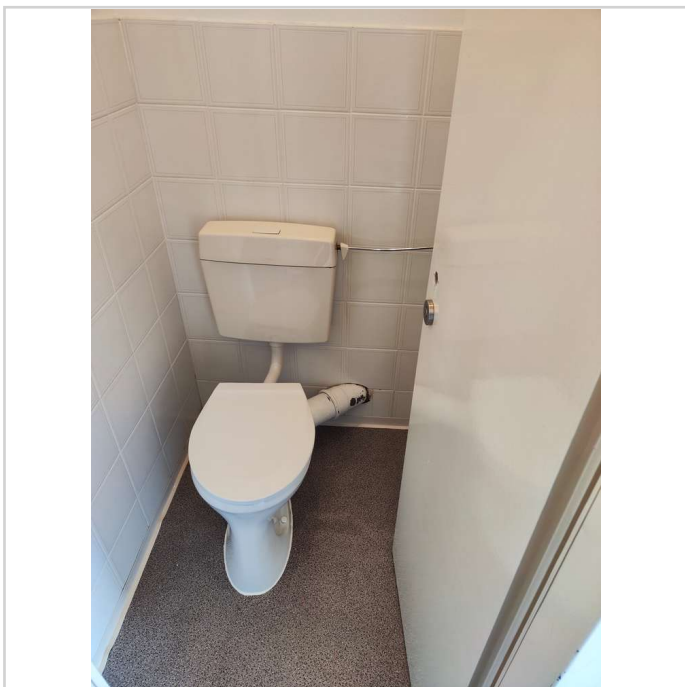
Miet-/Kaufobjekt: Miete
Büro-/Praxisfläche: 465,00 m²
Miete pro Monat: 5.812,50 EUR



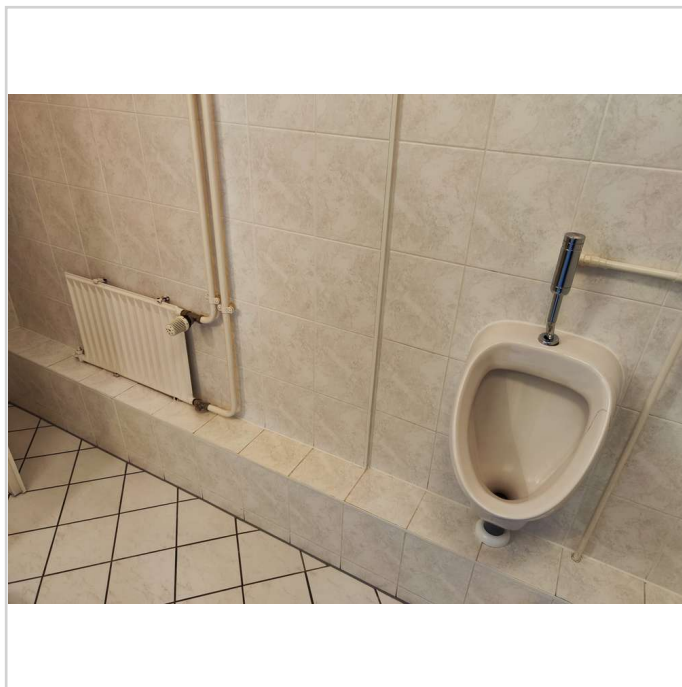
Notausgang



WC



WC



WC

HELLES BÜRO oder PRAXIS – MIT AUFZUG- JOACHIMSTHALER STRAÙE



10719 Berlin

Miet-/Kaufobjekt: Miete
Büro-/Praxisfläche: 465,00 m²
Miete pro Monat: 5.812,50 EUR



WC

HELLES BÜRO oder PRAXIS – MIT AUFZUG- JOACHIMSTHALER STRAÙE



10719 Berlin

Miet-/Kaufobjekt: Miete
Büro-/Praxisfläche: 465,00 m²
Miete pro Monat: 5.812,50 EUR

