

ÜBER DEN DÄCHERN VON BERLIN – BÜRO ODER PRAXIS - MIT AUFZUG



10719 Berlin

Miet-/Kaufobjekt: Miete
Büro-/Praxisfläche: 390,00 m²
Miete pro Monat: 4.875,00 EUR

Scout-ID: 155808316
Objekt-Nr.: Jo390-9.OG

zander
immobilien

Ihr Ansprechpartner:

Zander Immobilien e.K.

Herr Walter Zander / ZANDER Immobilien e.K.

E-Mail: info@zander-immo.de

Tel: +49 30 8931034

Web: <http://www.zander-immo.de>

Nebenkosten: 1.560,00 EUR pro Monat
 oder pro m² (entsprechend
 der Angabe bei der Miete)

Verfügbar ab: sofort

Mietdauer: langfristig

Fußweg zu öffentl. Verkehrsmitteln: 1 Min.

Objektart: Büro- und
 Geschäftsgebäude

Baujahr: 1978

Objektzustand: Gepflegt

Etage(n): 9

Anzahl der Parkflächen: 10

Preis pro Parkfläche: 100,00 EUR

Energieausweistyp: Verbrauchsausweis

Heizungsart: Zentralheizung

Wesentliche Energieträger: Fernwärme

Endenergieverbrauch: 165,00 kWh/(m²*a)

Energieeffizienzklasse: E

Baujahr laut Energieausweis: 1978

Qualität der Ausstattung: Normal

Bodenbelag: PVC

Klimaanlage: Nein

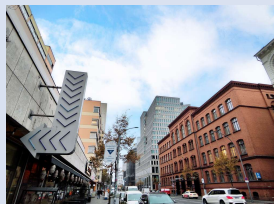
DV-Verkabelung vorhanden: Ja

Personenaufzug: Ja

Kaution: 3 Monatsmieten

Provision für Mieter: 1,8 Nettokaltmieten (inkl. 19 %
MwSt)

ÜBER DEN DÄCHERN VON BERLIN – BÜRO ODER PRAXIS - MIT AUFZUG



10719 Berlin

Miet-/Kaufobjekt: Miete
Büro-/Praxisfläche: 390,00 m²
Miete pro Monat: 4.875,00 EUR

Objektbeschreibung:

Büro- oder Praxisflächen

* 13 Räume , 2 WC-Anlagen,
Küchenraum,

* zentrale Lage - nahe Kurfürstendamm

* interessant auch für Co-Working

variable Flächenaufteilung möglich

In der 9. Etage sind diese Räume auch perfekt für Schulungen
geeignet.

* Aufzugsbreite der Tür (ca. 0,67 m) *

Ausstattung:

- DERZEITIGE AUFTEILUNG / variabel -

Baujahr Anlagentechnik : 1978

Energieausweistyp: Verbrauchssausweis

Heizungsart: Zentralheizung

wesentlicher Energieträger: Heizöl

Energiebedarf : 165 kWh / (m²*a)

Effizienzklasse: E

Lage:

* sehr zentral nahe Kurfürstendamm

* beste Verkehrsanbindung an ÖPNV

Sonstiges:

Die monatliche Gesamtmiete setzt sich wie folgt zusammen:

Nettokaltmiete:	4.875,00 €
Nebenkosten-Vz:	1.560,00 €
Gesamtmiete:	6.435,00 €
zzgl. 19 % MwSt	1.222,65 €
Endmiete	7.657,65 €

Mietanpassung n.V.

Kaution: Individuelle Vereinbarung, mindestens drei
Monatsmieten

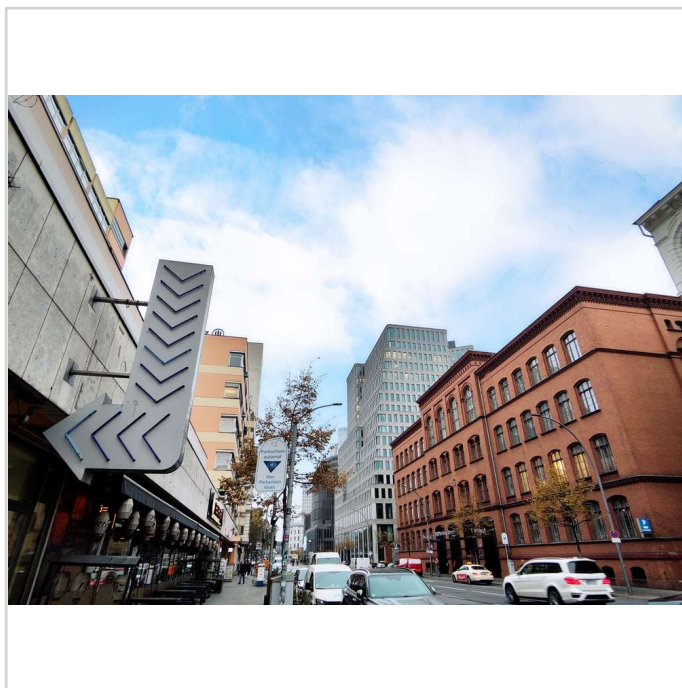
Mietdauer nach Wunsch verhandelbar

Geben Sie bitte bei Ihrer Anfrage den gewünschten
Nutzungszweck an.

Weitere Offerten finden Sie unter www.zander-immo.de oder
senden Sie uns eine Email an info@zander-immo.de mit Ihren
Anforderungen, wir versuchen gerne, Ihnen bei der Suche
behilflich zu sein.

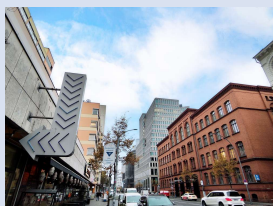
Wichtige Information : Bitte haben Sie Verständnis, dass wir
aufgrund der Vielzahl von Anfragen uns nur mit Interessenten in
Verbindung setzen, die ein für den Vermieter genehmes
Nutzungskonzept angeben !

Fragen Sie uns gerne auch per E-Mail nach alternativen Flächen !



Umfeld zeigt nicht das Objekt

ÜBER DEN DÄCHERN VON BERLIN – BÜRO ODER PRAXIS - MIT AUFZUG



10719 Berlin

Miet-/Kaufobjekt: Miete
Büro-/Praxisfläche: 390,00 m²
Miete pro Monat: 4.875,00 EUR



Umfeld



Blick aus dem Fenster

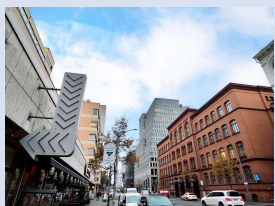


Eingang



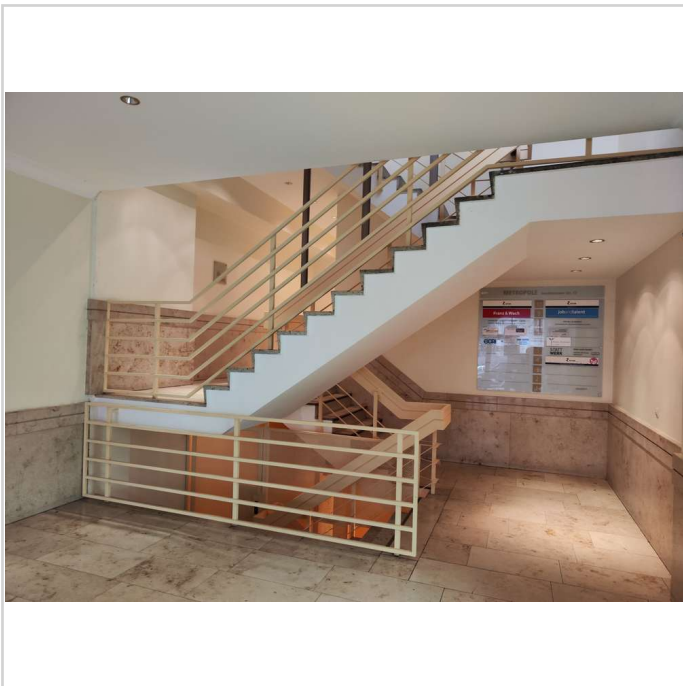
Eingangsbereich

ÜBER DEN DÄCHERN VON BERLIN – BÜRO ODER PRAXIS - MIT AUFZUG

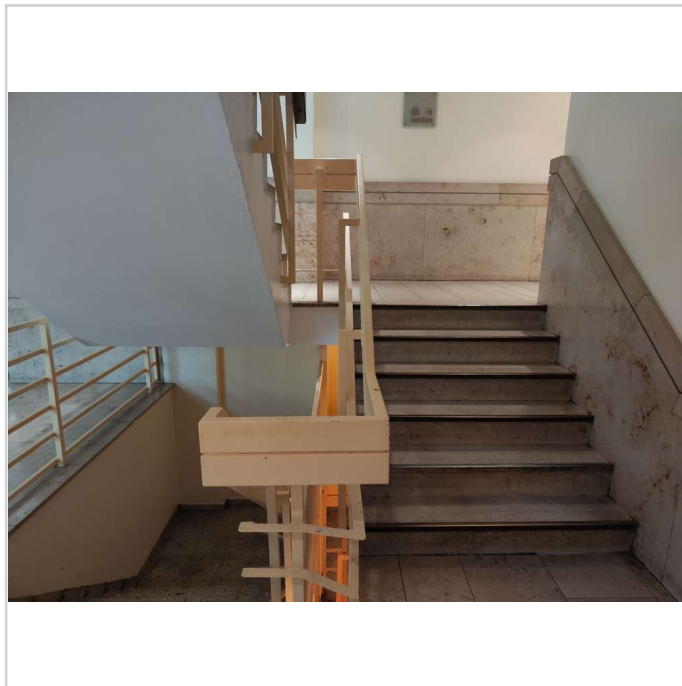


10719 Berlin

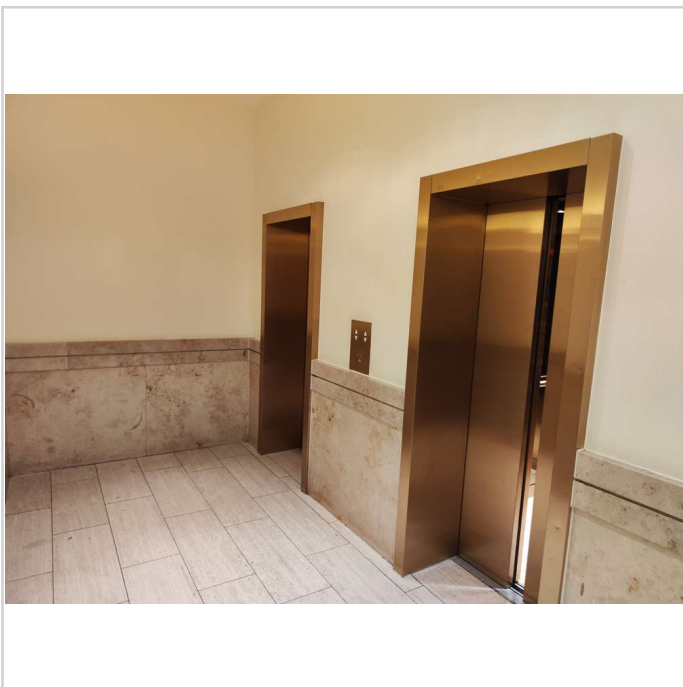
Miet-/Kaufobjekt: Miete
Büro-/Praxisfläche: 390,00 m²
Miete pro Monat: 4.875,00 EUR



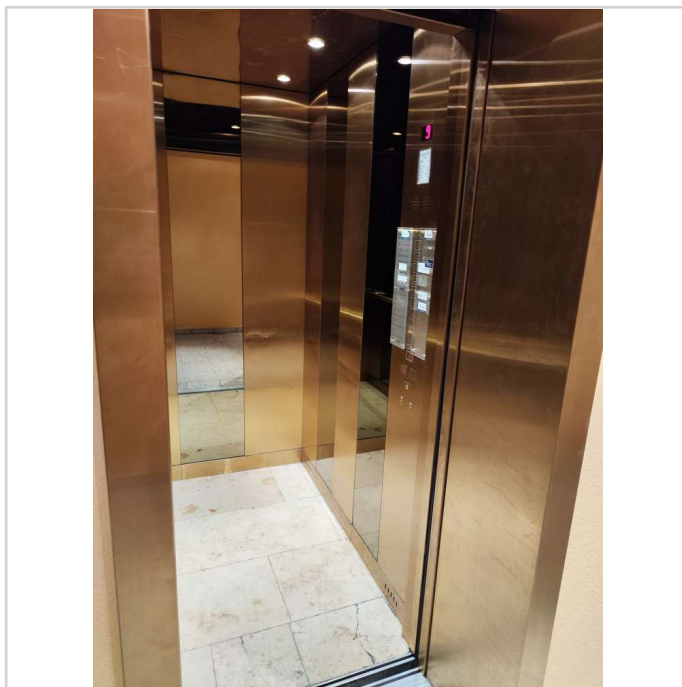
Treppen zum Aufzug



Treppen zum Aufzug

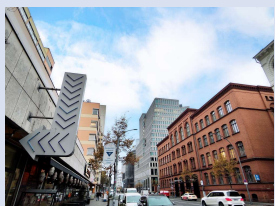


Aufzüge



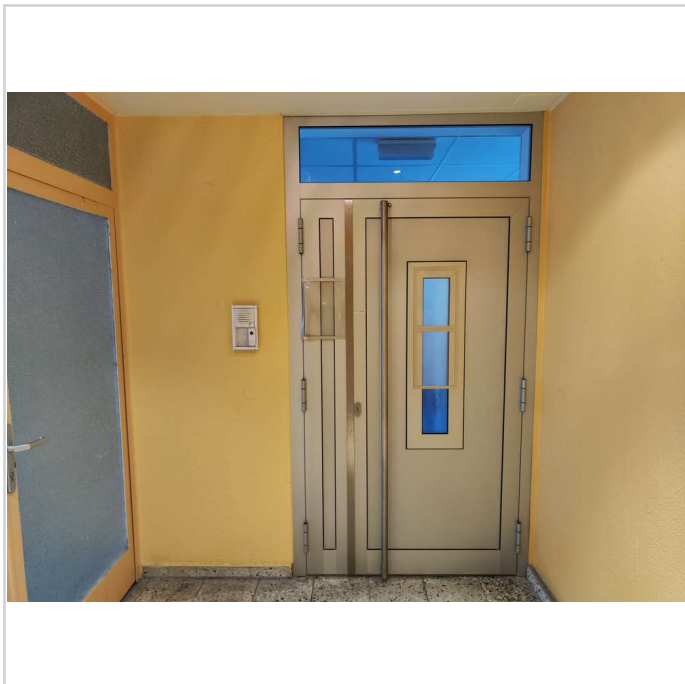
Aufzug innen

ÜBER DEN DÄCHERN VON BERLIN – BÜRO ODER PRAXIS - MIT AUFZUG

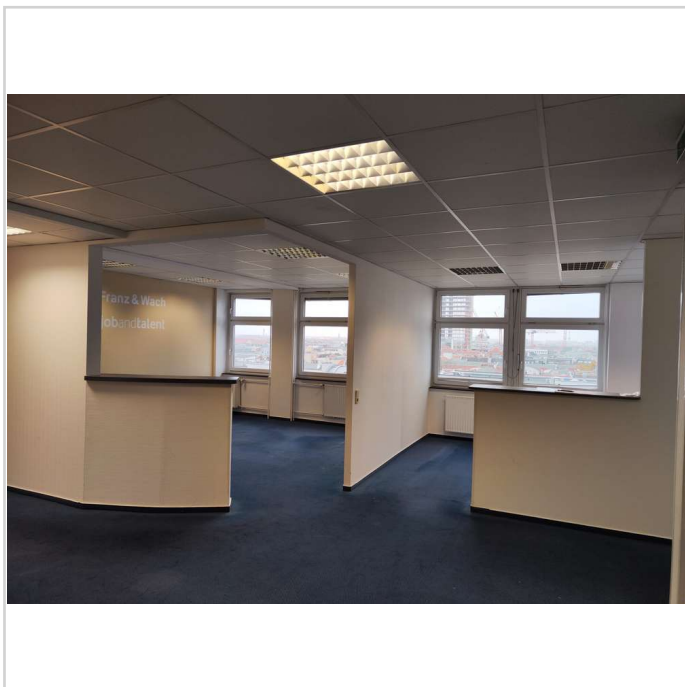
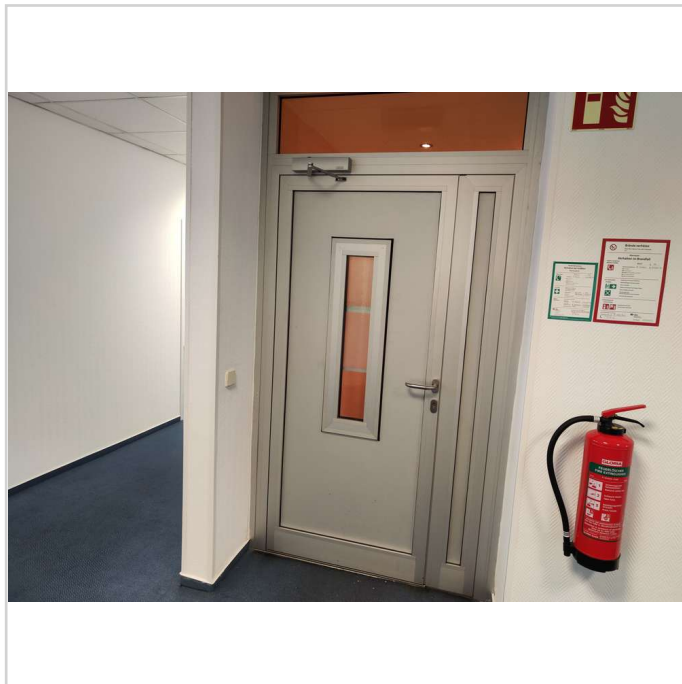


10719 Berlin

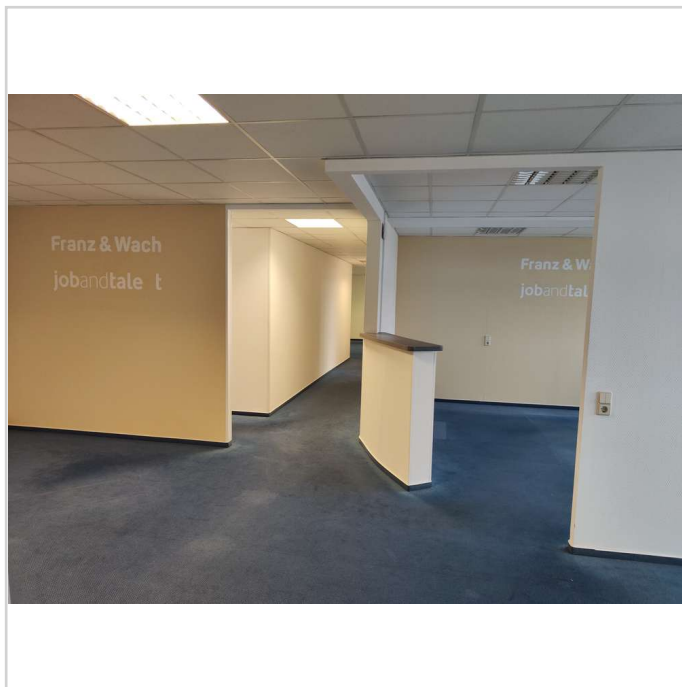
Miet-/Kaufobjekt: Miete
Büro-/Praxisfläche: 390,00 m²
Miete pro Monat: 4.875,00 EUR



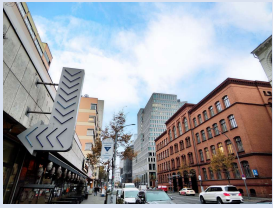
Eingangstür im 9.OG



Eingangsbereich



ÜBER DEN DÄCHERN VON BERLIN – BÜRO ODER PRAXIS - MIT AUFZUG



10719 Berlin

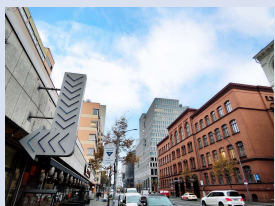
Miet-/Kaufobjekt: Miete
Büro-/Praxisfläche: 390,00 m²
Miete pro Monat: 4.875,00 EUR



Küche

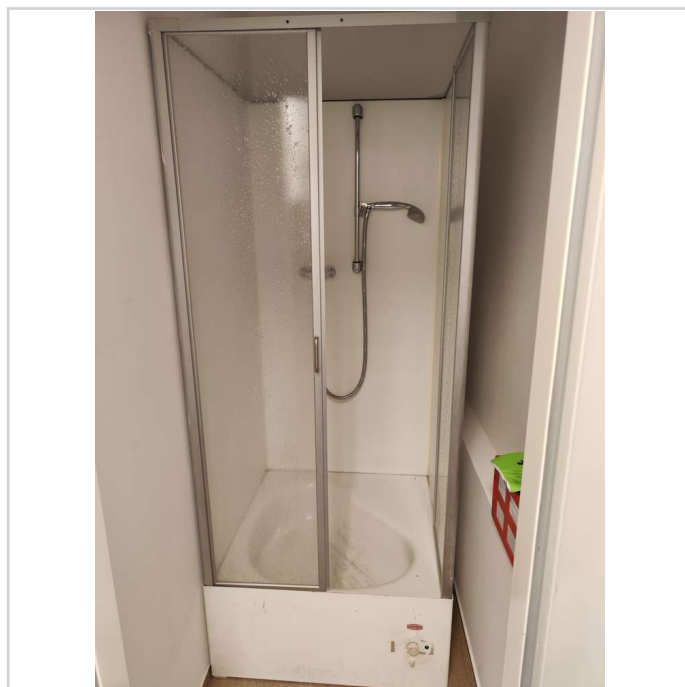


ÜBER DEN DÄCHERN VON BERLIN – BÜRO ODER PRAXIS - MIT AUFZUG

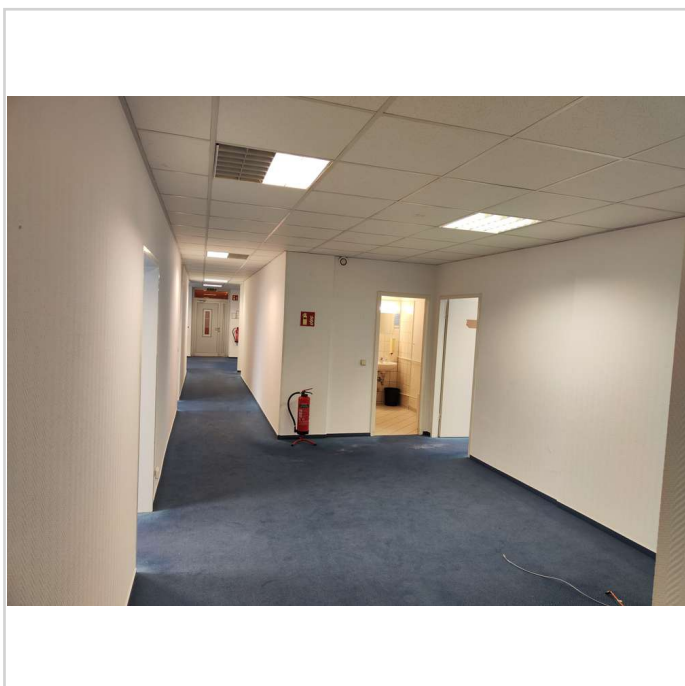


10719 Berlin

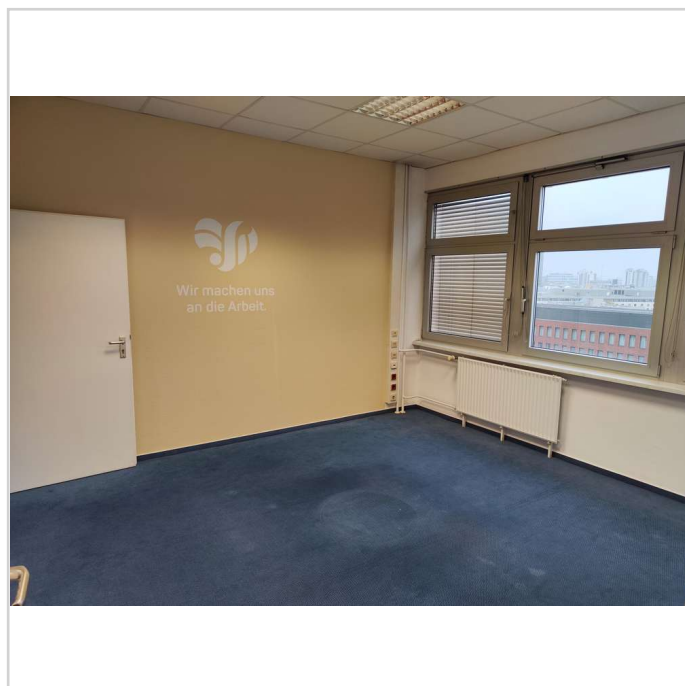
Miet-/Kaufobjekt: Miete
Büro-/Praxisfläche: 390,00 m²
Miete pro Monat: 4.875,00 EUR



Dusche



Flur



ÜBER DEN DÄCHERN VON BERLIN – BÜRO ODER PRAXIS - MIT AUFZUG



10719 Berlin

Miet-/Kaufobjekt: Miete
Büro-/Praxisfläche: 390,00 m²
Miete pro Monat: 4.875,00 EUR

