

BÜRO ODER PRAXIS - Umfeld Kurfürstendamm - zentrale TOPLAGE - mit Aufzug



10719 Berlin

Miet-/Kaufobjekt: Miete
Büro-/Praxisfläche: 240,00 m²
Miete pro Monat: 2.200,00 EUR

Scout-ID: 144515091
Objekt-Nr.: Joachim

zander
immobilien

Ihr Ansprechpartner:

Zander Immobilien e.K.

Herr Walter Zander / ZANDER Immobilien e.K.

E-Mail: info@zander-immo.de

Tel: +49 30 8931034

Web: <http://www.zander-immo.de>

Nebenkosten: 1.350,00 EUR pro Monat oder pro m² (entsprechend der Angabe bei der Miete)

Verfügbar ab: sofort

Mietdauer: langfristig

Objektart: Büro

Baujahr: 1978

Objektzustand: Nach Vereinbarung

Etage(n): 1

Energieausweistyp: Verbrauchsausweis

Heizungsart: Zentralheizung

Wesentliche Energieträger: Fernwärme

Endenergieverbrauch: 165,00 kWh/(m²*a)

Energieeffizienzklasse: E

Baujahr laut Energieausweis: 1978

Qualität der Ausstattung: Normal

Bodenbelag: Teppichboden

Klimaanlage: Nein

DV-Verkabelung vorhanden: Nein

Personenaufzug: Ja

Kaution: 3 Monatsmieten

Provision für Mieter: 2,38 Nettokaltmieten (inkl. 19 % MwSt)

BÜRO ODER PRAXIS - Umfeld Kurfürstendamm - zentrale TOPLAGE - mit Aufzug



10719 Berlin

Miet-/Kaufobjekt: Miete
Büro-/Praxisfläche: 240,00 m²
Miete pro Monat: 2.200,00 EUR

Objektbeschreibung:

Büro- oder Praxisflächen

* zentrale Lage - nahe Kurfürstendamm

*interessant auch für Co-Working

variable Flächenaufteilung möglich

In der 1.. Etage sind diese Räume auch perfekt für Schulungen oder Trainee geeignet.

Ausstattung:

- DERZEITIGE AUFTEILUNG / variabel -

3 Räume (ca. 16 m², 55 m², 50 m²)

- offene Küche (ca. 8 m²)

- zwei WC

- Balkon (ca. 20 m²)

- Deckenhöhe (ca. 3 Meter)

Baujahr Anlagentechnik : 1978

Energieausweistyp: Verbrauchssausweis

Heizungsart: Zentralheizung

wesentlicher Energieträger: Heizöl

Energiebedarf : 165 kWh / (m²*a)

Effizienzklasse: E

Lage:

* sehr zentral nahe Kurfürstendamm

* beste Verkehrsanbindung an ÖPNV

Sonstiges:

Die monatliche Gesamtmiete setzt sich wie folgt zusammen:

Nettokaltmiete:	2.200,00 €
Nebenkosten-Vz:	1.350,00 €
19 % MwSt	674,50 €
Gesamtmiete:	4.224,50 €

Mietanpassung

2. Jahr netto 2.350,-€ zzgl. Nebenkosten & 19 % MwSt

3. Jahr netto 2.500,- € zzgl. Nebenkosten & 19 % MwSt

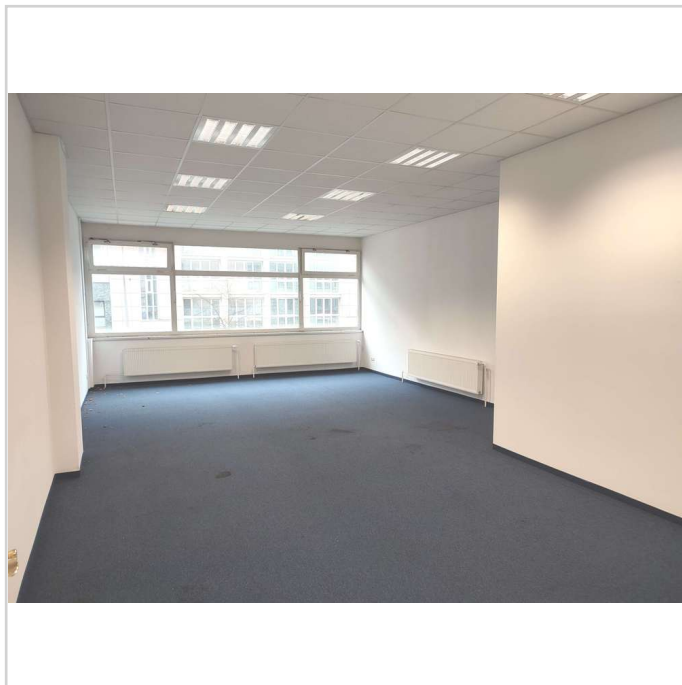
Kaution: Individuelle Vereinbarung, mindestens drei Monatsmieten

Mietdauer nach Wunsch verhandelbar

Geben Sie bitte bei Ihrer Anfrage den gewünschten Nutzungszweck an.

Weitere Offerten finden Sie unter www.zander-immo.de oder senden Sie uns eine Email an info@zander-immo.de mit Ihren Anforderungen, wir versuchen gerne, Ihnen bei der Suche behilflich zu sein.

Wichtige Information : Bitte haben Sie Verständnis, dass wir aufgrund der Vielzahl von Anfragen uns nur mit Interessenten in Verbindung setzen, die ein für den Vermieter genehmes Nutzungskonzept angeben !



Variable Aufteilung

BÜRO ODER PRAXIS - Umfeld Kurfürstendamm - zentrale TOPLAGE - mit Aufzug



10719 Berlin

Miet-/Kaufobjekt: Miete
Büro-/Praxisfläche: 240,00 m²
Miete pro Monat: 2.200,00 EUR



undefined



undefined



undefined



undefined

BÜRO ODER PRAXIS - Umfeld Kurfürstendamm - zentrale TOPLAGE - mit Aufzug

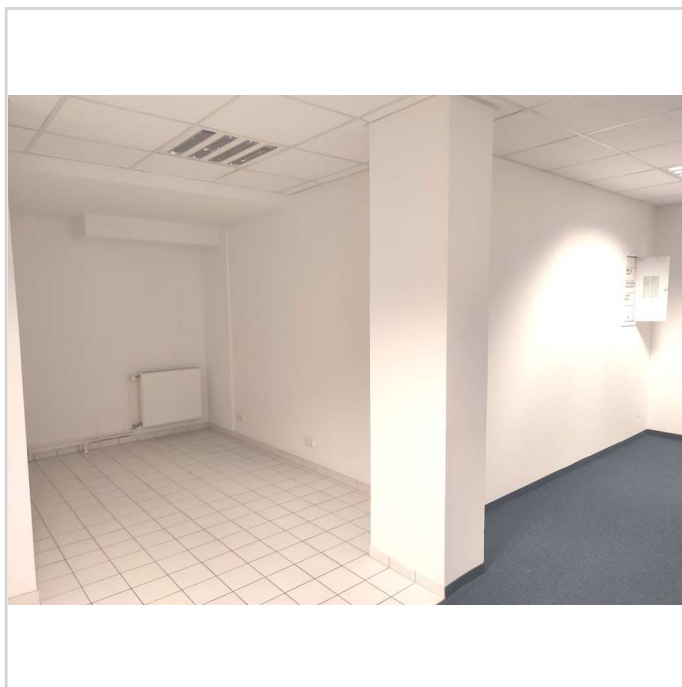


10719 Berlin

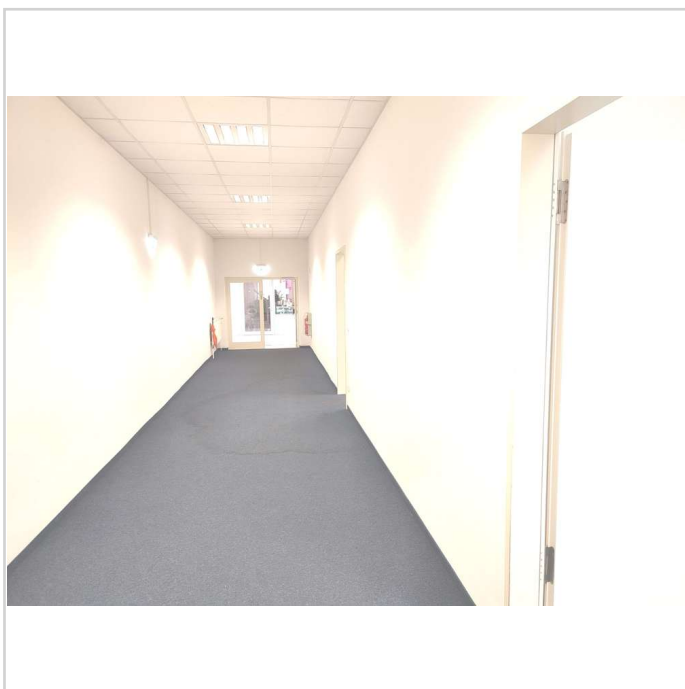
Miet-/Kaufobjekt: Miete
Büro-/Praxisfläche: 240,00 m²
Miete pro Monat: 2.200,00 EUR



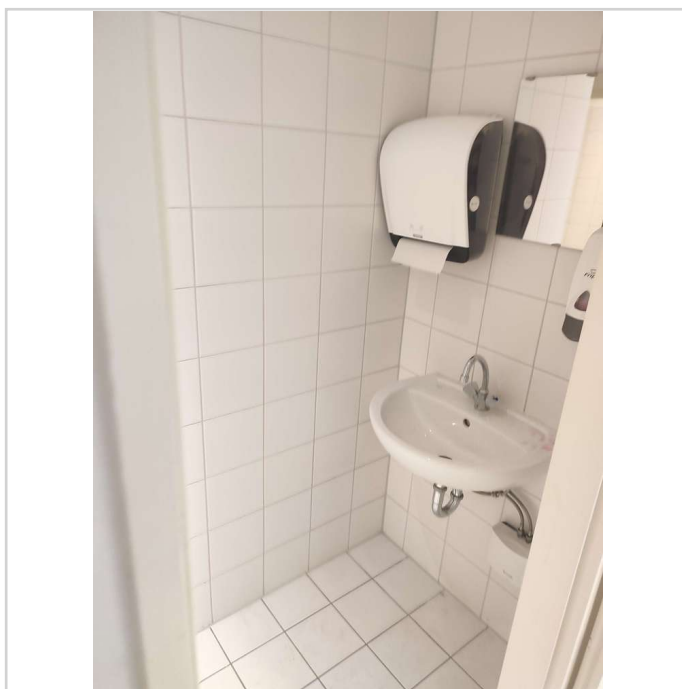
Balkon



Küchenraum



Flur



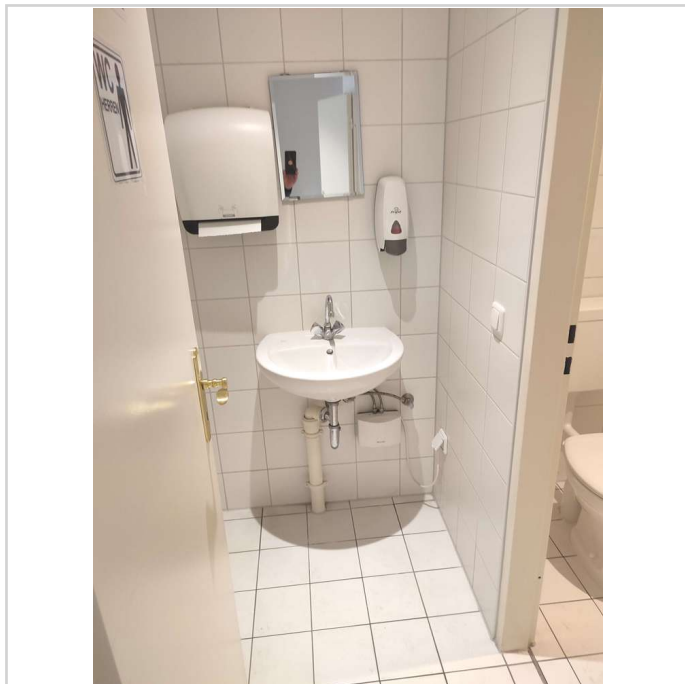
undefined

BÜRO ODER PRAXIS - Umfeld Kurfürstendamm - zentrale TOPLAGE - mit Aufzug

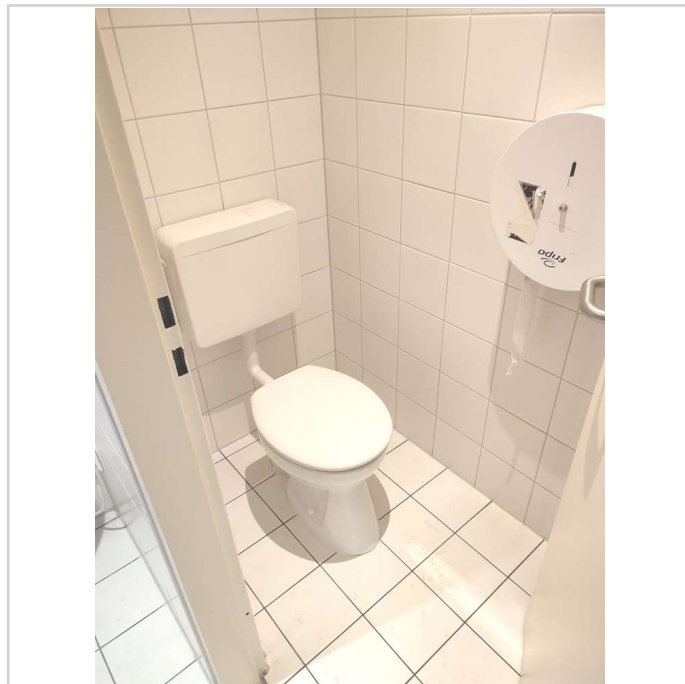


10719 Berlin

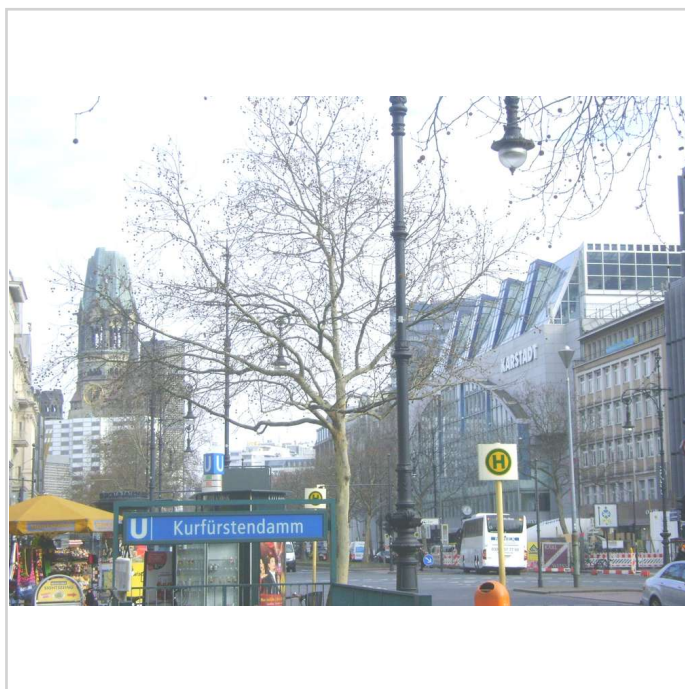
Miet-/Kaufobjekt: Miete
Büro-/Praxisfläche: 240,00 m²
Miete pro Monat: 2.200,00 EUR



undefined



undefined



Umfeld

BÜRO ODER PRAXIS - Umfeld Kurfürstendamm - zentrale TOPLAGE - mit Aufzug



10719 Berlin

Miet-/Kaufobjekt: Miete
Büro-/Praxisfläche: 240,00 m²
Miete pro Monat: 2.200,00 EUR

