

# PRAXIS ODER BÜRO - - ECKLAGE \*\*\* HOHE WOHNDICHTE



13189 Berlin

Miet-/Kaufobjekt: Miete  
Büro-/Praxisfläche: 45,62 m<sup>2</sup>  
Miete pro Monat: 690,00 EUR

Scout-ID: 127131927  
Objekt-Nr.: Sel-2----

Nebenkosten: 225,00 EUR pro Monat oder pro m<sup>2</sup> (entsprechend der Angabe bei der Miete)  
Verfügbar ab: sofort  
Mietdauer: langfristig  
Objektart: Wohn- und Geschäftsgebäude  
Baujahr: 1997  
Objektzustand: Gepflegt  
Energieausweistyp: Verbrauchsausweis  
Heizungsart: Zentralheizung  
Wesentliche Energieträger: Fernwärme Dampf  
Energieverbrauchskennwert: 71,00 kWh/(m<sup>2</sup>\*a)  
Qualität der Ausstattung: Normal  
Kautio: drei Endmieten



**Ihr Ansprechpartner:**  
Zander Immobilien e.K.  
Herr Walter Zander  
E-Mail: [info@zander-immo.de](mailto:info@zander-immo.de)  
Tel: +49 30 8931034  
Web: <http://www.zander-immo.de>

Provision für Mieter: 3,57 Kaltmieten (inklusive MwSt.)

# PRAXIS ODER BÜRO - - ECKLAGE \*\*\* HOHE WOHNDICHTE



13189 Berlin

Miet-/Kaufobjekt: Miete  
Büro-/Praxisfläche: 45,62 m<sup>2</sup>  
Miete pro Monat: 690,00 EUR

## Objektbeschreibung:

Im Umfeld eines belebten Branchenmixes / hohe Wohndichte

Behördliche Auflagen, u.a. KONZESSION / Brandschutz usw. müssen vom Mieter selbst auf eigene Kosten eingeholt werden.

## Ausstattung:

ECKLAGE  
1 Raum ( ca. 36 m<sup>2</sup> )  
1 WC  
1 Nebenraum ( ca. 5 m<sup>2</sup> )

## Lage:

EXPONIERTE ECKLAGE

## Sonstiges:

Teilen Sie uns bitte Ihre Firmierung, den Ansprechpartner und den Nutzungszweck mit

Vielbranchig nutzbare Einheit - Umfeld mit hoher Wohndichte

Nettokaltmiete: 690,00 €  
Nebenkostenvorauszahlung : 225,00 €  
Gesamtmiete : 915,00 €  
zzgl. 19 % MWSt ,  
Endmiete: 1.088,85 €

Sie werden direkt Mieter, nicht nur Pächter !

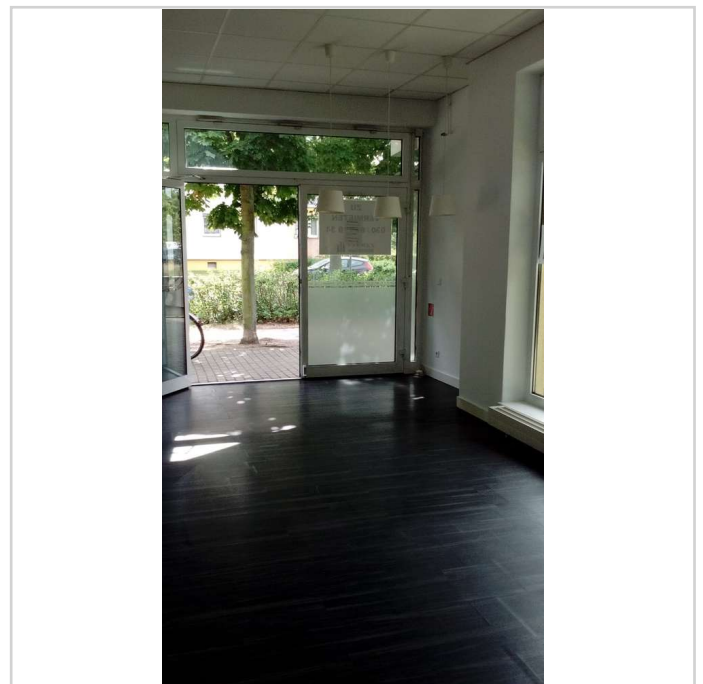
Baujahr Anlagentechnik : 1997  
Energieausweistyp: Verbrauchsausweis  
Heizungsart: Zentralheizung  
wesentlicher Energieträger: Fernwärme  
Energiebedarf : 71 kWh / (m<sup>2</sup>\*a)  
Effizienzklasse: B

Projektierung ist vom Mieter in eigener Verantwortung und Kosten durchzuführen

Weitere Offerten gerne auf Ihre schriftliche Anfrage !



IMG-20200902-WA0019



IMG-20200902-WA0026

## PRAXIS ODER BÜRO - - ECKLAGE \*\*\* HOHE WOHNDICHTE



13189 Berlin

Miet-/Kaufobjekt:      Miete  
Büro-/Praxisfläche:    45,62 m<sup>2</sup>  
Miete pro Monat:       690,00 EUR



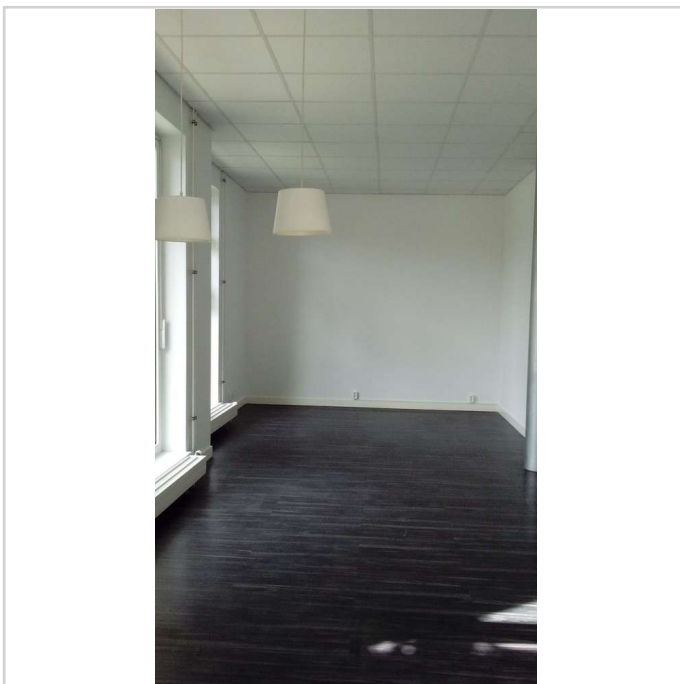
IMG-20200902-WA0018



Hausansicht



IMG-20200902-WA0020



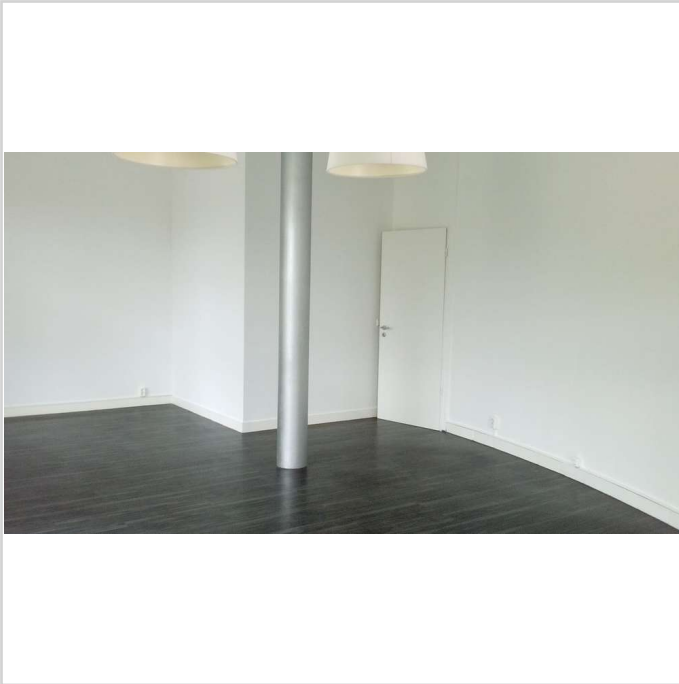
IMG-20200902-WA0023

## PRAXIS ODER BÜRO - - ECKLAGE \*\*\* HOHE WOHNDICHTE



13189 Berlin

Miet-/Kaufobjekt: Miete  
Büro-/Praxisfläche: 45,62 m<sup>2</sup>  
Miete pro Monat: 690,00 EUR



IMG-20200902-WA0024



# PRAXIS ODER BÜRO - - ECKLAGE \*\*\* HOHE WOHNDICHTE



13189 Berlin

Miet-/Kaufobjekt:      Miete  
Büro-/Praxisfläche:    45,62 m<sup>2</sup>  
Miete pro Monat:       690,00 EUR

