

# Gormannstraße - Scheunenviertel - Extra großer Gewölbekeller / Lager



10119 Berlin

Miet-/Kaufobjekt: Miete  
Verkaufsfläche: 30,00 m<sup>2</sup>  
Gesamtfläche: 249,00 m<sup>2</sup>  
Miete pro Monat: 2.150,00 EUR

Scout-ID: 156981617  
Objekt-Nr.: Gormannstraße

**zander**  
immobilien

**Ihr Ansprechpartner:**

Zander Immobilien e.K.

Herr Walter Zander / ZANDER Immobilien e.K.

E-Mail: [info@zander-immo.de](mailto:info@zander-immo.de)

Tel: +49 30 8931034

Web: <http://www.zander-immo.de>

Nebenkosten: 407,00 EUR pro Monat oder pro m<sup>2</sup> (entsprechend der Angabe bei der Miete)

Verfügbar ab: Sofort

Lageart: B-Lage

Zulieferung: Direkter Zugang

Objektart: Verkaufsfläche

Baujahr: 1900

Objektzustand: Gepflegt

Energieausweistyp: Verbrauchsausweis

Heizungsart: Zentralheizung

Wesentliche Energieträger: Gas

Endenergieverbrauch: 94,00 kWh/(m<sup>2</sup>\*a)

Energieeffizienzklasse: C

Baujahr laut Energieausweis: 1900

Qualität der Ausstattung: Normal

Bodenbelag: PVC

Kautions: drei Monatsmieten

Provision für Mieter: 2,38 Kaltmieten (inklusive 19 % MwSt.)

# Gormannstraße - Scheunenviertel - Extra großer Gewölbekeller / Lager



10119 Berlin

Miet-/Kaufobjekt:	Miete
Verkaufsfläche:	30,00 m <sup>2</sup>
Gesamtfläche:	249,00 m <sup>2</sup>
Miete pro Monat:	2.150,00 EUR

## Objektbeschreibung:

Altbau in sehr beliebter Lage ,  
Berlin / Mitte, Scheunenviertel

Erdgeschoss mit Schaufenster & einzigartigem Gewölbekeller.

Nachbarschaft :  
Spätkauf-Obst & Gemüse  
Taschenladen, Asia-Laden, Café.

## Ausstattung:

Verkaufsfläche EG ( ca. 30 m<sup>2</sup> ) zuzüglich außergewöhnlichem,  
grossflächigen Gewölbekeller !

Wasseranschluss für Küche im EG vorhanden.  
Deckenhöhe ( ca. 3.20 Meter )

Untergeschoss, direkter Zugang  
Deckenhöhe ( ca. 2.80 Meter )  
Fussboden : Fliesen  
2 WC-Anlagen sowie Lagerfläche  
( ca. 36 m<sup>2</sup> )

Extra großer Gewölbekeller / Lager  
( ca. 175 m<sup>2</sup> ) .

Schaufenster ( ca. 2.40 Meter )  
Eingangstür ( ca. 0,90 Meter )

Baujahr des Hauses : 1900  
Energieausweistyp : Verbrauchsausweis  
Energiebedarf: 94 kWh/ (m<sup>2</sup>\*a)  
Heizungsart : Zentralheizung  
wesentlicher Energieträger: Gas

Energieeffizienzklasse : C

## Lage:

EXKLUSIVE LAGE - hier arbeitet und lebt man gerne !

Sehr kaufkräftiges Umfeld, zahlreiche Büros, Geschäfte und  
abwechslungsreiche Gastronomie im Umfeld.

Bitte haben Sie Verständnis dafür, dass wir aus  
Diskretionsgründen keine genaue Anschrift veröffentlichen.

## Sonstiges:

Kautiön: drei Monatsmieten

Nettokaltmiete: 2.150,00 €  
Nebenkostenvorauszahlung : 407,00 €  
Gesamtmierte : 2.557,00 €  
zzgl. 19 % MwSt.  
Endmierte : 3.042,83 €

Überschaubare Mietanpassung:

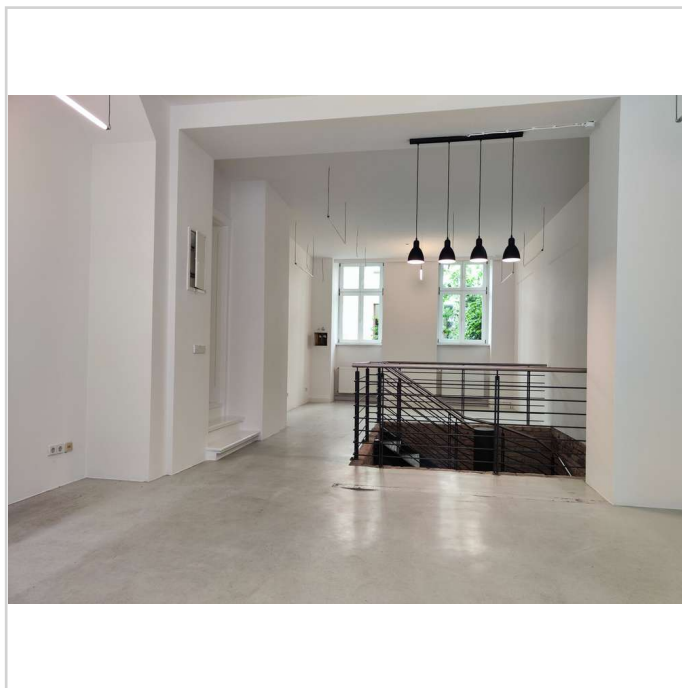
nach Indexklausel

Um Ihre Anfrage bearbeiten zu können, benötigen wir folgende  
Daten die der/des Mietinteressentin/en (Vor-und Zuname &  
Rückrufnummer, unter der wir Sie tagsüber persönlich erreichen  
können) !

\*\*\*WIR FREUEN UNS AUF IHR KONZEPT !\*\*\*

Sie werden direkt Mieter , nicht nur Pächter !

Bitte haben Sie Verständnis dafür, dass wir keine genaue  
Anschrift veröffentlichen, weil die derzeitigen Mieter um  
Diskretion bitten .



Erdgeschoss-Fläche

# Gormannstraße - Scheunenviertel - Extra großer Gewölbekeller / Lager



10119 Berlin

Miet-/Kaufobjekt: Miete  
Verkaufsfläche: 30,00 m<sup>2</sup>  
Gesamtfläche: 249,00 m<sup>2</sup>  
Miete pro Monat: 2.150,00 EUR



Erdgeschoss-Fläche



Gewölbe



Erdgeschoss-Fläche



Verkaufsraum

# Gormannstraße - Scheunenviertel - Extra großer Gewölbekeller / Lager



10119 Berlin

Miet-/Kaufobjekt: Miete  
Verkaufsfläche: 30,00 m<sup>2</sup>  
Gesamtfläche: 249,00 m<sup>2</sup>  
Miete pro Monat: 2.150,00 EUR



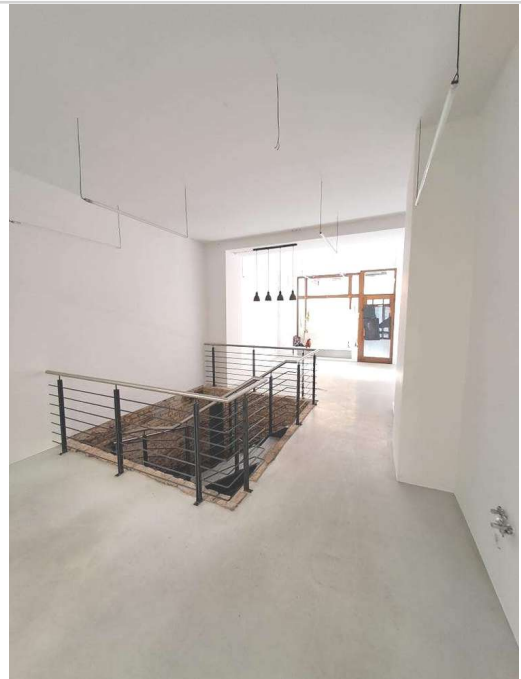
Erdgeschoss-Fläche



Zugang zu UG



Erdgeschoss-Fläche



vorderer Bereich



# Gormannstraße - Scheunenviertel - Extra großer Gewölbekeller / Lager



10119 Berlin

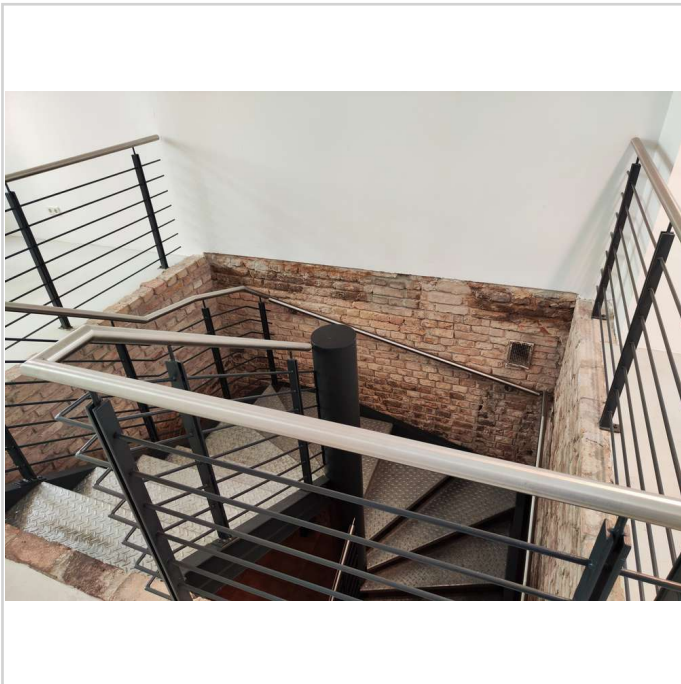
Miet-/Kaufobjekt:     Miete  
Verkaufsfläche:       30,00 m<sup>2</sup>  
Gesamtfläche:         249,00 m<sup>2</sup>  
Miete pro Monat:     2.150,00 EUR



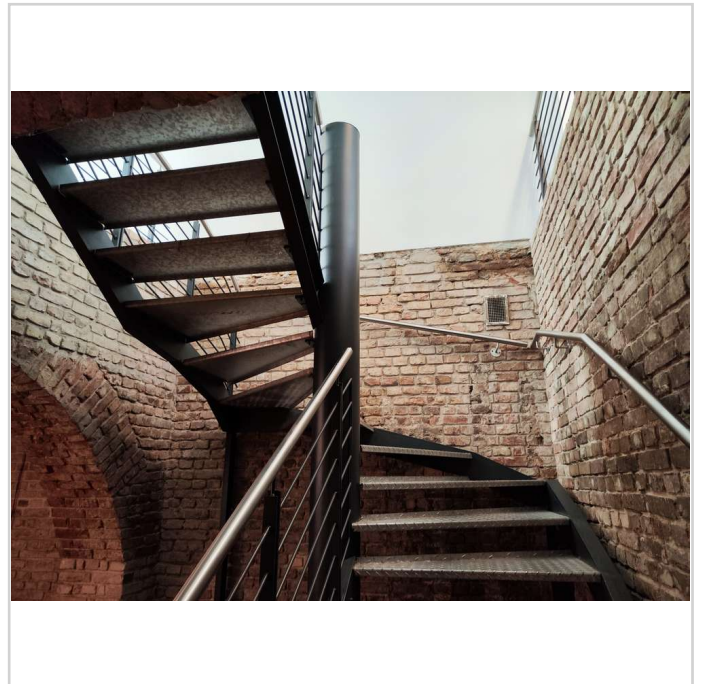
hochwertige Treppe



Treppe



Zugang zu UG



Untergeschoss

# Gormannstraße - Scheunenviertel - Extra großer Gewölbekeller / Lager



10119 Berlin

Miet-/Kaufobjekt: Miete  
Verkaufsfläche: 30,00 m<sup>2</sup>  
Gesamtfläche: 249,00 m<sup>2</sup>  
Miete pro Monat: 2.150,00 EUR



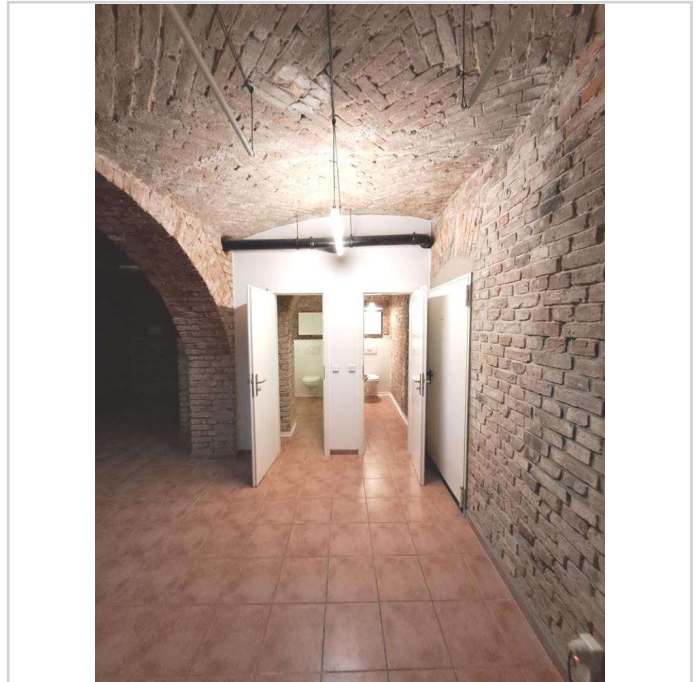
Untergeschoss



Untergeschoss



Untergeschoss



WC-Anlage



# Gormannstraße - Scheunenviertel - Extra großer Gewölbekeller / Lager



10119 Berlin

Miet-/Kaufobjekt: Miete  
Verkaufsfläche: 30,00 m<sup>2</sup>  
Gesamtfläche: 249,00 m<sup>2</sup>  
Miete pro Monat: 2.150,00 EUR



1715708481925



Gewölbe



Gewölbe



Gewölbe

## Gormannstraße - Scheunenviertel - Extra großer Gewölbekeller / Lager



10119 Berlin

Miet-/Kaufobjekt: Miete  
Verkaufsfläche: 30,00 m<sup>2</sup>  
Gesamtfläche: 249,00 m<sup>2</sup>  
Miete pro Monat: 2.150,00 EUR

