

Gepflegte Wohnanlage mit AUFZUG & BALKON !

WOHNBERECHTIGUNGSSCHEIN /WBS erforderlich !



13189 Berlin

Zimmer: 2,00
 Wohnfläche ca.: 70,02 m²
 Kaltmiete: 655,00 EUR (zzgl. Nebenkosten)
 Gesamtmiete: 875,00 EUR

Scout-ID: 129738548
 Objekt-Nr.: Selma2 -2.OG mitte - 70 m²

zander immobilien



Ihr Ansprechpartner:

Zander Immobilien e.K.

Herr Walter Zander

E-Mail: info@zander-immo.de

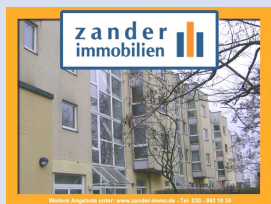
Tel: +49 30 8931034

Web: <http://www.zander-immo.de>

Wohnungstyp: Etagenwohnung
 Etage: 2
 Schlafzimmer: 1
 Badezimmer: 1
 Keller: Ja
 Balkon/Terrasse: Ja
 Personenaufzug: Ja
 Objektzustand: Gepflegt
 Baujahr: 1997
 Qualität der Ausstattung: Normal
 Energieausweistyp: Verbrauchsausweis
 Heizungsart: Fußbodenheizung
 Wesentliche Energieträger: Fernwärme
 Endenergieverbrauch: 70,90 kWh/(m²*a)
 Energieeffizienzklasse: B
 Bezugsfrei ab: sofort
 Haustiere: Nach Vereinbarung
 Wohnberechtigungsschein erforderlich: Ja
 WG-geeignet: Ja

Nebenkosten: 140,00 EUR
 Heizkosten: 80,00 EUR (Heizung / Warmwasser)
 Heizkosten sind in Nebenkosten enthalten: Ja
 Kautions: drei Kaltmieten

Gepflegte Wohnanlage mit AUFZUG & BALKON ! WOHNBERECHTIGUNGSSCHEIN /WBS erforderlich !



13189 Berlin

Zimmer: 2,00
Wohnfläche ca.: 70,02 m²
Kaltmiete: 655,00 EUR (zzgl. Nebenkosten)
Gesamtmiete: 875,00 EUR

Objektbeschreibung:

2 Zimmer (ca. 25 m², ca. 14 m²) mit BALKON und AUFZUG

- West- Balkon
- AUFZUG
- ca. 2,50 Meter Deckenhöhe
- Fußbodenbelag : PVC
- Küche (leer) mit Fenster (ca. 8 m²)
- Wannenbad ohne Fenster (ca. 6 m²)
- Flur (ca. 6 m²)
- Fußbodenheizung
- Keller : ja
- Anschlüsse für Waschmaschine und Spülmaschine sind vorhanden

Ausstattung:

ENERGIEPASS Baujahr : 1997
Energieausweistyp : Verbrauchsausweis
Energiebedarf: 70,9 kWh/ (m²*a)
Heizungsart : Fussbodenheizung
wesentlicher Energieträger: Nah- / Fernwärme
Effizienzklasse: B

Lage:

Bitte beachten : Für die Anmietung ist ein
W B S

Wohnberechtigungsschein
für 2 Räume erforderlich !!!!

Ruhige Seitenstraße - schöner Innenhof

U-Bahn Linie 2 Vinetastraße ist in wenigen Laufminuten
erreichbar.

In unmittelbarer Nähe: Kitas, Schulen, Supermärkte,
Einzelhandelsgeschäfte, Restaurants, Cafes usw.
Familienfreundliche Wohnanlage .

Der großzügige Hofbereich ist begrünt und verfügt über einen
Spielplatzbereich.

Sonstiges:

*** Warmmiete 875,- € ***

Kaution : drei Kaltmieten

Zusammensetzung der monatlichen Miete:

Nettomiete 655,- € zzgl. Nebenkosten 220,00 €

WARMMIETE 875,- €

Falls Sie sich konkret für eine Wohnung bei uns bewerben wollen,
halten Sie bitte Ihre Unterlagen wie folgt bereit:

* W B S / Wohnberechtigungsschein
für 2 Räume

* Einkommensnachweise zu Ihrem regelmäßigen, monatlichen
Haushalts-Nettoeinkommen

* Schufa-Auskünfte mit gutem Scoring

* Mietschuldenfreiheitsbescheinigung des bisherigen Vermieters

Wir möchten allen Beteiligten sinnlose Arbeit ersparen und
beantworten Ihre Fragen zu den Anforderungen der Vermieter
auch gerne im Vorhinein per Email.

Bitte haben Sie Verständnis, dass wir nur Interessent/innen
kontaktieren und zur Besichtigung einladen, die den Wünschen
der Vermieter entsprechen.



Hausansicht

Gepflegte Wohnanlage mit AUFZUG & BALKON ! WOHNBERECHTIGUNGSSCHEIN /WBS erforderlich !

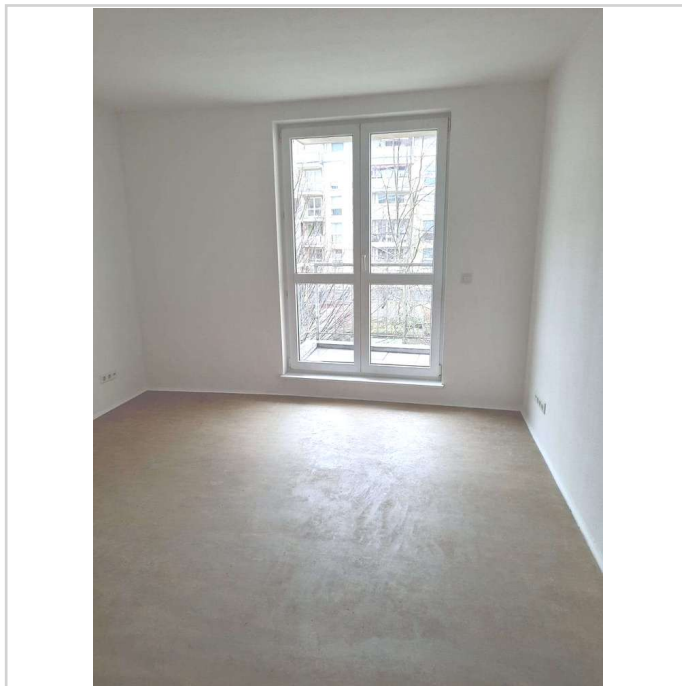


13189 Berlin

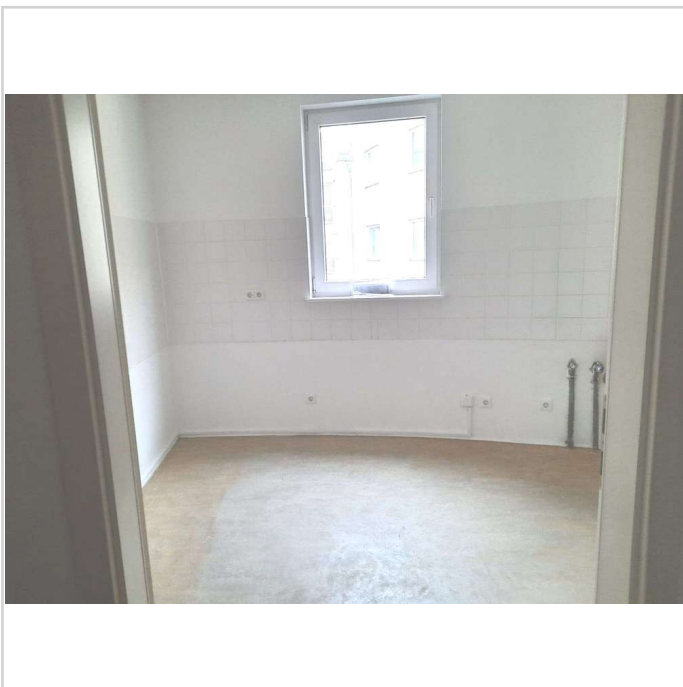
Zimmer: 2,00
Wohnfläche ca.: 70,02 m²
Kaltmiete: 655,00 EUR (zzgl. Nebenkosten)
Gesamtmiete: 875,00 EUR



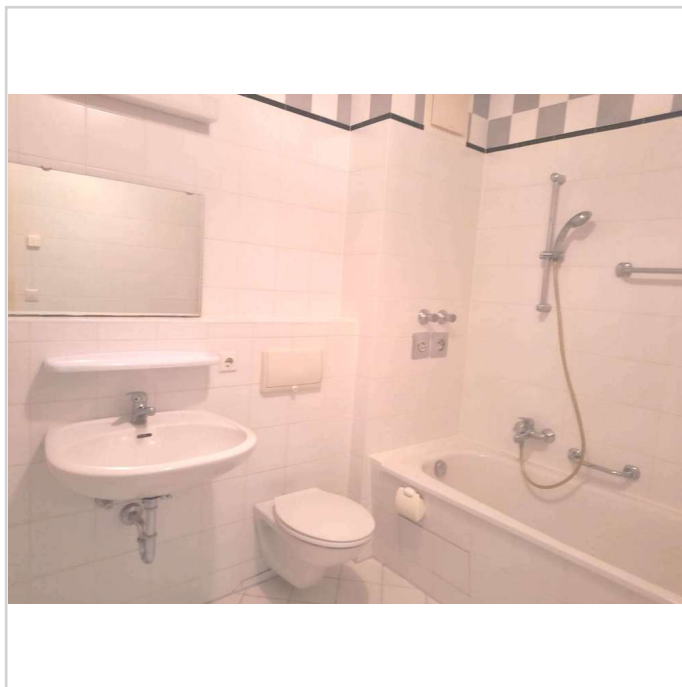
Zimmer



Zimmer



Küche-Leer



Bad mit Wanne

Gepflegte Wohnanlage mit AUFZUG & BALKON ! WOHNBERECHTIGUNGSSCHEIN /WBS erforderlich !



13189 Berlin

Zimmer: 2,00
Wohnfläche ca.: 70,02 m²
Kaltmiete: 655,00 EUR (zzgl. Nebenkosten)
Gesamtmiete: 875,00 EUR



Blick in Hof



Innenhof

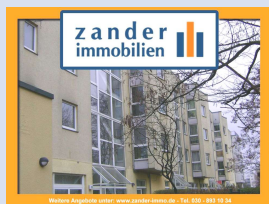


Innenhof



Hausansicht

Gepflegte Wohnanlage mit AUFZUG & BALKON ! WOHNBERECHTIGUNGSSCHEIN /WBS erforderlich !



13189 Berlin

Zimmer: 2,00
Wohnfläche ca.: 70,02 m²
Kaltmiete: 655,00 EUR (zzgl. Nebenkosten)
Gesamtmiete: 875,00 EUR

