

# Elsa - Brandström - Straße- NUR MIT WBS- WOHNBERECHTIGUNGSSCHEIN



13189 Berlin

Zimmer: 3,00  
Wohnfläche ca.: 81,01 m<sup>2</sup>  
Kaltmiete: 755,82 EUR (zzgl. Nebenkosten)  
Gesamtmiete: 995,82 EUR

Scout-ID: 123874122  
Objekt-Nr.: EBS VH 4.OG links

**zander**  
immobilien



**Ihr Ansprechpartner:**

Zander Immobilien e.K.  
Frau Elke Landwehrkamp  
E-Mail: [info@zander-immo.de](mailto:info@zander-immo.de)  
Tel: +49 30 8931034  
Mobil: +49 177 5793346  
Web: <http://www.zander-immo.de>

Wohnungstyp:	Etagenwohnung
Nutzfläche ca.:	81,01 m <sup>2</sup>
Etage:	4
Schlafzimmer:	2
Badezimmer:	1
Keller:	Ja
Balkon/Terrasse:	Ja
Personenaufzug:	Ja
Objektzustand:	Renovierungsbedürftig
Baujahr:	1997
Qualität der Ausstattung:	Normal
Energieausweistyp:	Verbrauchsausweis
Heizungsart:	Fußbodenheizung
Wesentliche Energieträger:	Fernwärme
Endenergieverbrauch:	70,90 kWh/(m <sup>2</sup> *a)
Energieeffizienzklasse:	B
Bezugsfrei ab:	sofort
Wohnberechtigungsschein erforderlich:	Ja

Nebenkosten: 145,00 EUR  
Heizkosten: 95,00 EUR (Heizung / Warmwasser)  
Heizkosten sind in Nebenkosten enthalten: Nein  
Kautiön: drei Kaltmieten

# Elsa - Brandström - Straße- NUR MIT WBS-WOHNBERECHTIGUNGSSCHEIN



13189 Berlin

Zimmer: 3,00  
Wohnfläche ca.: 81,01 m<sup>2</sup>  
Kaltmiete: 755,82 EUR (zzgl. Nebenkosten)  
Gesamtmiete: 995,82 EUR

## Objektbeschreibung:

- 3 Zimmer
- Balkon
- ca. 2,50 Meter Deckenhöhe
- Küche-Leer
- Wannenbad
  
- Keller : ja

## Ausstattung:

ENERGIEPASS Baujahr : 1997  
Energieausweistyp : Verbrauchsausweis  
Energiebedarf: 70,9 kWh/ (m<sup>2</sup>\*a)  
Heizungsart : Fussbodenheizung  
wesentlicher Energieträger: Nah- / Fernwärme  
Effizienzklasse: B

## Lage:

Prenzlauer-Promenade

BITTE beachten : Für die Anmietung ist ein Wohnberechtigungsschein für 3 Räume erforderlich!

Ruhige Seitenstraße  
U-Bahn Linie 2 Vinetastraße ist in wenigen Laufminuten erreichbar.

In unmittelbarer Nähe: Kitas, Schulen, Supermärkte, Einzelhandelsgeschäfte, Restaurants, Cafes usw.  
Familienfreundliche Wohnanlage .

Der großzügige Hofbereich ist begrünt und verfügt über einen Spielplatzbereich.

## Sonstiges:

Kaution : drei Kaltmieten

Zusammensetzung der monatlichen Miete:

Nettomiete 755,82 €  
zzgl. Nebenkosten 240,00 €  
Warmmiete 995,82 €

Falls Sie sich konkret für eine Wohnung bei uns bewerben wollen, halten Sie bitte Ihre Unterlagen wie folgt bereit:

- \* Wohnberechtigungsschein für mindestens 3 Räume
- \* Einkommensnachweise zu Ihrem regelmäßigen, monatlichen Haushalts-Nettoeinkommen
- \* Schufa-Auskunft mit gutem Scoring
- \* Mietschuldenfreiheitsbescheinigung des bisherigen Vermieters

Wir möchten allen Beteiligten sinnlose Arbeit ersparen und

beantworten Ihre Fragen zu den Anforderungen der Vermieter auch gerne im Vorhinein telefonisch.

Bitte haben Sie Verständnis, dass wir nur Interessent/innen kontaktieren und zur Besichtigung einladen, die den Wünschen der Vermieter entsprechen.



Hausansicht

# Elsa - Brandström - Straße- NUR MIT WBS-WOHNBERECHTIGUNGSSCHEIN

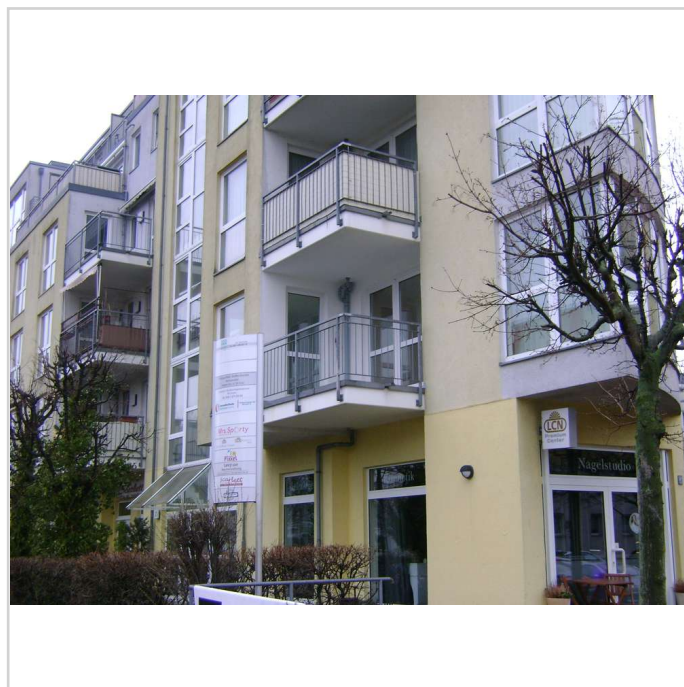


13189 Berlin

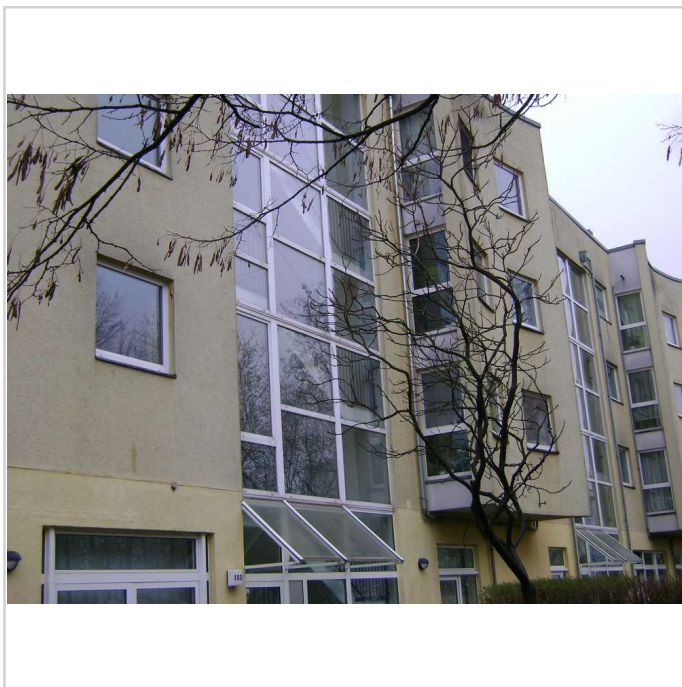
Zimmer: 3,00  
Wohnfläche ca.: 81,01 m<sup>2</sup>  
Kaltmiete: 755,82 EUR (zzgl. Nebenkosten)  
Gesamtmiete: 995,82 EUR



Hausansicht



Hausansicht



DSC07054



Hausansicht



# Elsa - Brandström - Straße- NUR MIT WBS-WOHNBERECHTIGUNGSSCHEIN



13189 Berlin

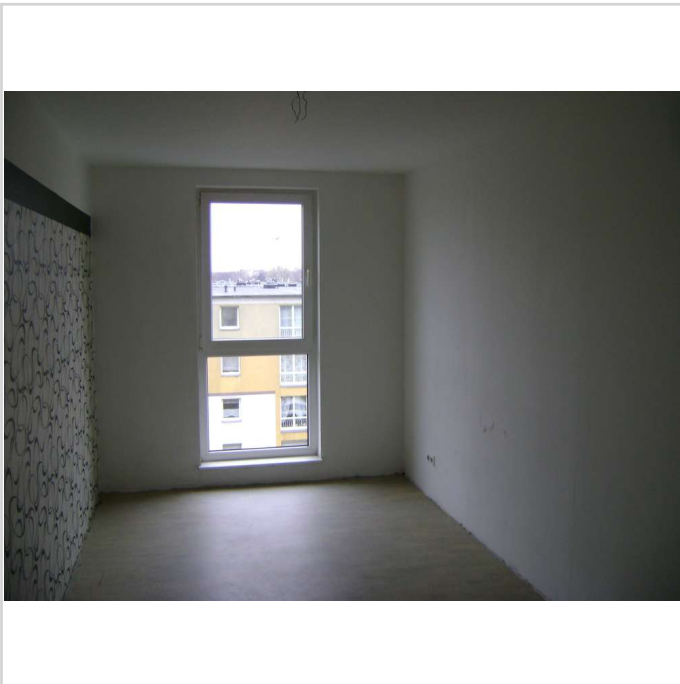
Zimmer: 3,00  
Wohnfläche ca.: 81,01 m<sup>2</sup>  
Kaltmiete: 755,82 EUR (zzgl. Nebenkosten)  
Gesamtmiete: 995,82 EUR



Innenhof



Beispiel-Foto



Beispiel-Foto



Beispiel-Foto

# Elsa - Brandström - Straße- NUR MIT WBS-WOHNBERECHTIGUNGSSCHEIN



13189 Berlin

Zimmer: 3,00  
Wohnfläche ca.: 81,01 m<sup>2</sup>  
Kaltmiete: 755,82 EUR (zzgl. Nebenkosten)  
Gesamtmiete: 995,82 EUR



Beispiel-Foto



Kammer



Beispiel-Foto



Beispiel-Foto

# Elsa - Brandström - Straße- NUR MIT WBS-WOHNBERECHTIGUNGSSCHEIN



13189 Berlin

Zimmer: 3,00  
Wohnfläche ca.: 81,01 m<sup>2</sup>  
Kaltmiete: 755,82 EUR (zzgl. Nebenkosten)  
Gesamtmiete: 995,82 EUR



Beispiel-Foto



Beispiel-Foto

# Elsa - Brandström - Straße- NUR MIT WBS-WOHNBERECHTIGUNGSSCHEIN



13189 Berlin

Zimmer: 3,00  
Wohnfläche ca.: 81,01 m<sup>2</sup>  
Kaltmiete: 755,82 EUR (zzgl. Nebenkosten)  
Gesamtmiete: 995,82 EUR

