

AM INNSBRUCKER PLATZ - IHR NEUES BÜRO ODER PRAXIS



10825 Berlin

Miet-/Kaufobjekt: Miete
Büro-/Praxisfläche: 101,00 m²
Miete pro Monat: 1.400,00 EUR

Scout-ID: 136161486
Objekt-Nr.: Innsb.EG links

zander
immobilien



Ihr Ansprechpartner:

Zander Immobilien e.K.

Herr Thomas Schiffke

E-Mail: info@zander-immo.de

Tel: +49 30 8931034

Fax: +49 30 8931034

Web: <http://www.zander-immo.de>

Nebenkosten: 200,00 EUR pro Monat oder pro m² (entsprechend der Angabe bei der Miete)

Verfügbar ab: sofort

Mietdauer: langfristig

Fußweg zu Öffentl. Verkehrsmitteln: 3 Min.

Objektart: Büro

Baujahr: 1910

Energieausweistyp: Bedarfsausweis

Heizungsart: Zentralheizung

Wesentliche Energieträger: Öl

Endenergiebedarf: 247,20 kWh/(m²*a)

Energieeffizienzklasse: G

Baujahr laut Energieausweis: 1911

Endenergiebedarf Strom: 2,70 kWh/(m²*a)

Endenergiebedarf Wärme: 182,90 kWh/(m²*a)

Qualität der Ausstattung: Normal

Klimaanlage: Nein

Kaution: drei Monatsmieten

Provision für Mieter: 3,57 Kaltmieten (inklusive 19 % MwSt)

AM INNSBRUCKER PLATZ - IHR NEUES BÜRO ODER PRAXIS



10825 Berlin

Miet-/Kaufobjekt: Miete
Büro-/Praxisfläche: 101,00 m²
Miete pro Monat: 1.400,00 EUR

Objektbeschreibung:

- 4 Räume (ca. 22 m², ca. 26 m², 11 m², ca. 21 m²)

ACHTUNG ! EIN DURCHGANGSZIMMER

- 2 WC
- Küchenraum mit Schrank und Spüle (ca. 5 m²)
- EG
- Fussböden (NACH ABSPRACHE)
- Deckenhöhe (ca. 3,76 Meter)
- Fensterfront (ca. 5 Meter)
- IM HAUS SCHON VERTRETEN :
Zahnarzt
Facharzt für Innere Medizin
Allgemeinmedeziner
Physiotherapie
Psychotherapie

Ausstattung:

LEER - ohne Einrichtung

ENERGIEPASS

Baujahr 1911

Energieausweistyp : Bedarfssausweis

Energiebedarf: 247,2 kWh/ (m²*a)

Heizungsart : Zentralheizung

wesentlicher Energieträger: Heizöl EL

Strom (Hilfsenergie)

Effizienzklasse: G

Lage:

Innsbrucker Straße - bisher Büro

* angenehmes Wohn - Umfeld

* wenige Schritte zur U- Bahn & S-Bahn
Innsbrucker-Platz

Sonstiges:

Kaution: Individuelle Vereinbarung, mindestens drei Monatsmieten

Nettokaltmiete: 1.200,00 €

Nebenkostenvorauszahlung : 400,00 €

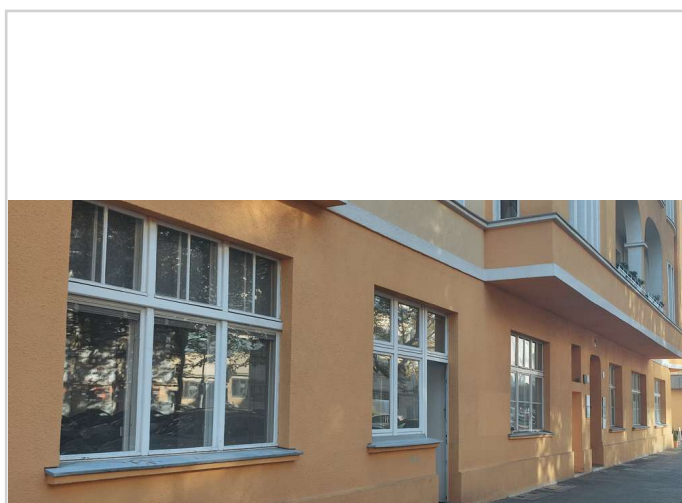
Gesamtmieta : 1.600,00 € zzgl. 19 % MwSt , Endmieta : 1.904,00 €

MwSt kann entfallen, soweit Sie nicht zur USt optieren

Langfristiger Mietvertrag verhandelbar - überschaubare Mietanpassung

Weitere Offerten finden Sie unter www.zander-immo.de oder senden Sie uns eine Email an info@zander-immo.de mit Ihren Anforderungen, wir versuchen gerne, Ihnen bei der Suche behilflich zu sein.

Wichtige Information : Bitte haben Sie Verständnis, dass wir aufgrund der Vielzahl von Anfragen uns nur mit Interessenten in Verbindung setzen, die ein für den Vermieter genehmes NUTZUNGSKONZEPT angeben !



Ansicht

AM INNSBRUCKER PLATZ - IHR NEUES BÜRO ODER PRAXIS



10825 Berlin

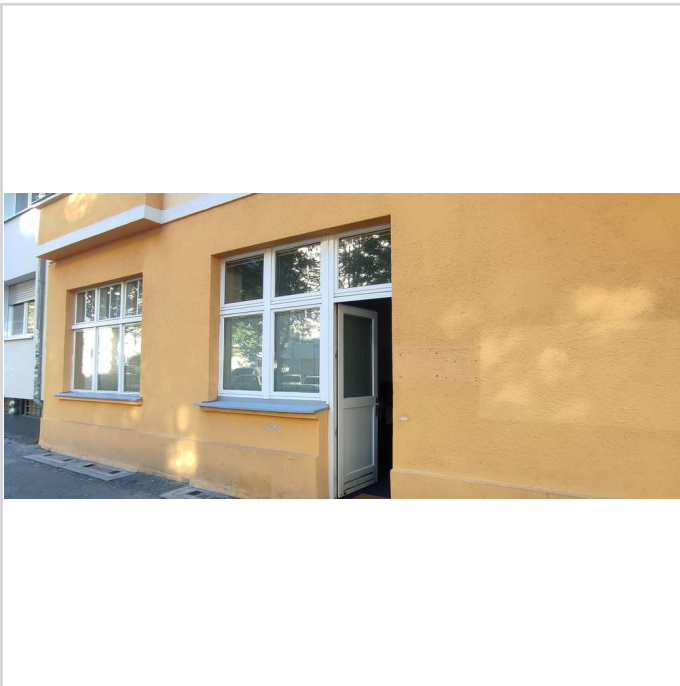
Miet-/Kaufobjekt: Miete
Büro-/Praxisfläche: 101,00 m²
Miete pro Monat: 1.400,00 EUR



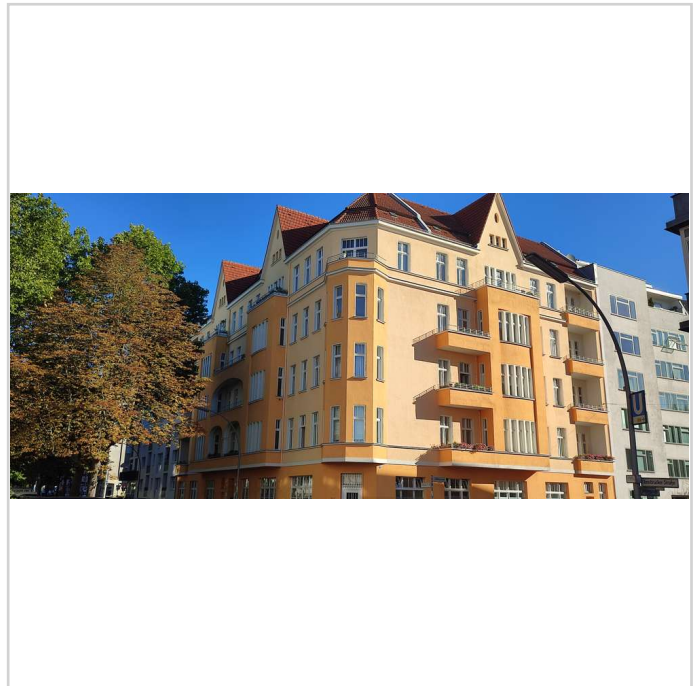
Ansicht



Ansicht



Ansicht



Hausansicht

AM INNSBRUCKER PLATZ - IHR NEUES BÜRO ODER PRAXIS



10825 Berlin

Miet-/Kaufobjekt: Miete
Büro-/Praxisfläche: 101,00 m²
Miete pro Monat: 1.400,00 EUR



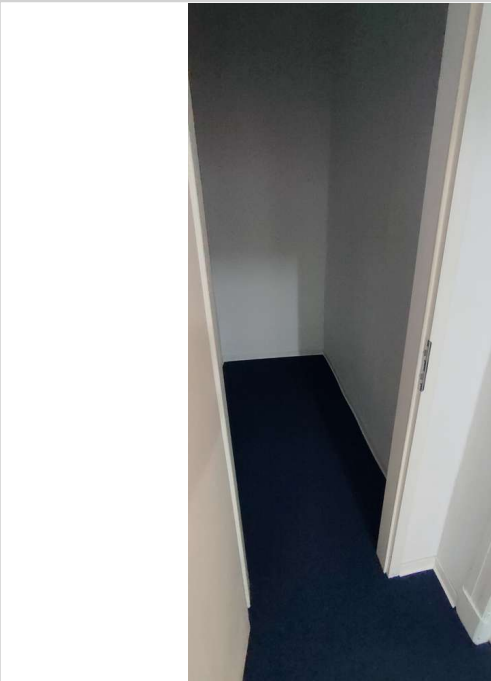
Durchgangszimmer

AM INNSBRUCKER PLATZ - IHR NEUES BÜRO ODER PRAXIS



10825 Berlin

Miet-/Kaufobjekt: Miete
Büro-/Praxisfläche: 101,00 m²
Miete pro Monat: 1.400,00 EUR



Kammer



AM INNSBRUCKER PLATZ - IHR NEUES BÜRO ODER PRAXIS

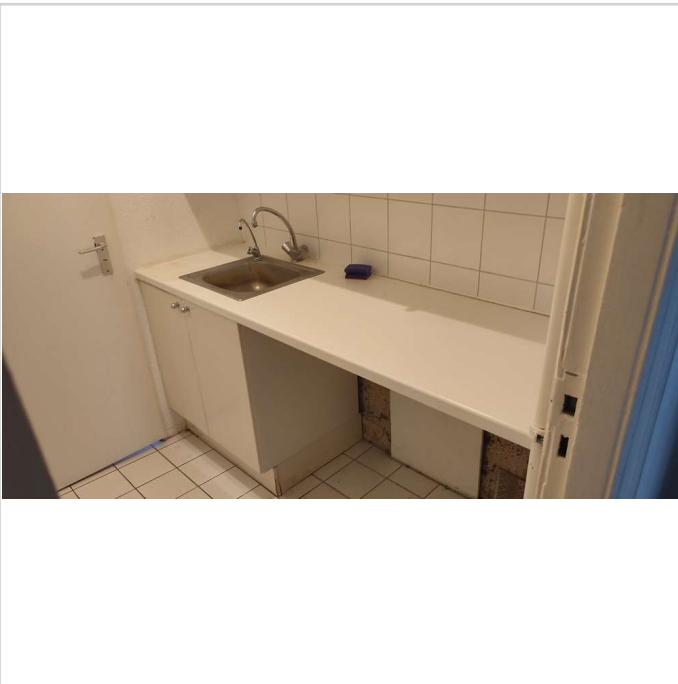


10825 Berlin

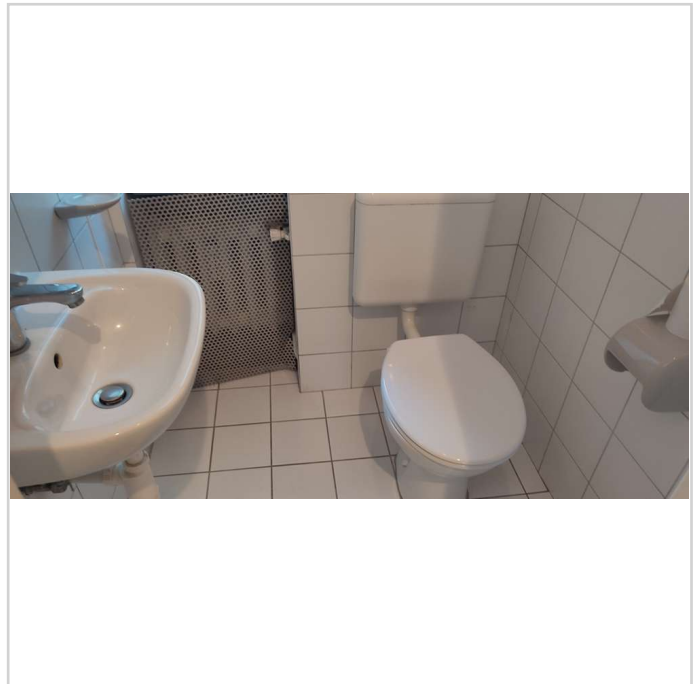
Miet-/Kaufobjekt: Miete
Büro-/Praxisfläche: 101,00 m²
Miete pro Monat: 1.400,00 EUR



Küchenzeile



Küchenzeile



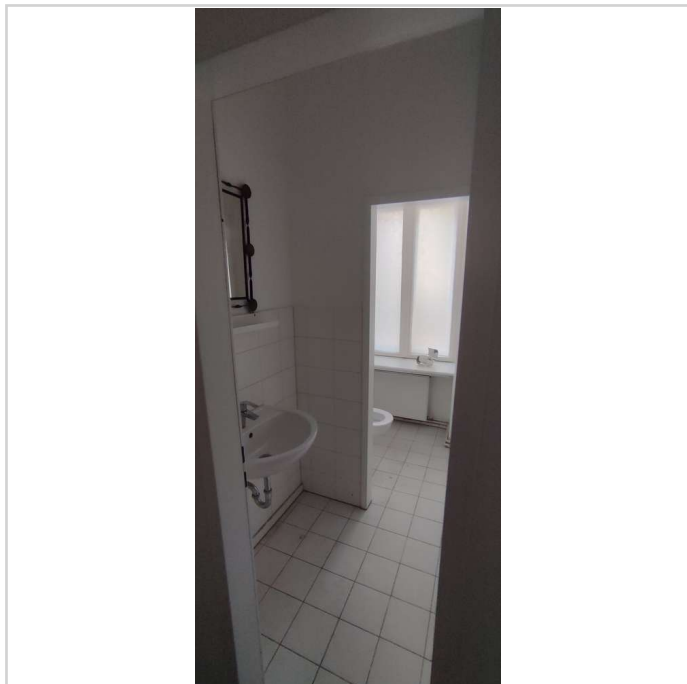
WC

AM INNSBRUCKER PLATZ - IHR NEUES BÜRO ODER PRAXIS

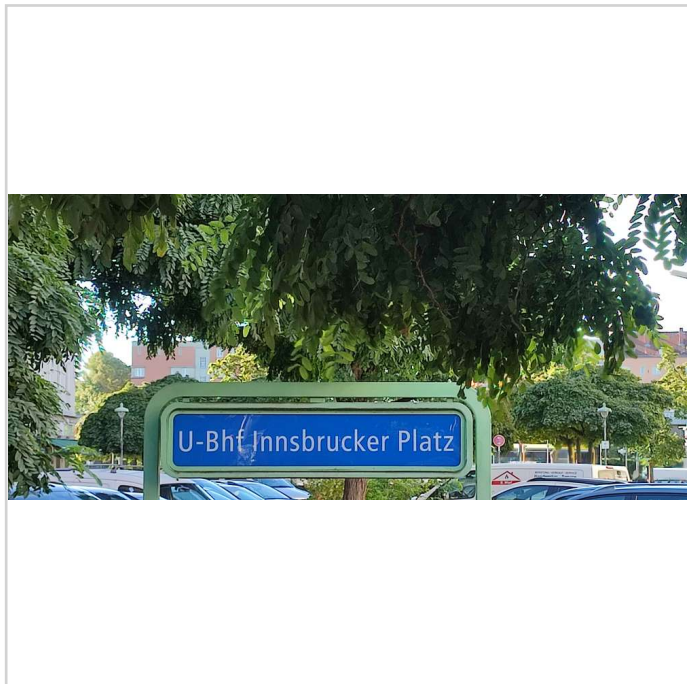


10825 Berlin

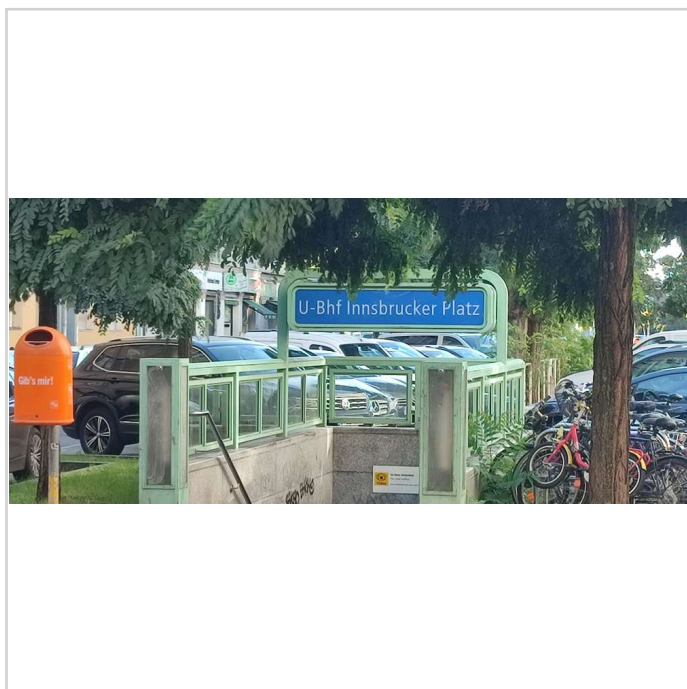
Miet-/Kaufobjekt: Miete
Büro-/Praxisfläche: 101,00 m²
Miete pro Monat: 1.400,00 EUR



WC



ca. 200 Meter



ca. 200 Meter

AM INNSBRUCKER PLATZ - IHR NEUES BÜRO ODER PRAXIS



10825 Berlin

Miet-/Kaufobjekt: Miete
Büro-/Praxisfläche: 101,00 m²
Miete pro Monat: 1.400,00 EUR

