

IDEAL FÜR BARBERSHOP - PICHELSDOEFER STRAÙE



13595 Berlin

Miet-/Kaufobjekt: Miete
Verkaufsfläche: 50,00 m²
Gesamtfläche: 75,00 m²
Miete pro Monat: 1.100,00 EUR

Scout-ID: 152752328
Objekt-Nr.: Spandau-Barbershop

zander
immobilien

Ihr Ansprechpartner:

Zander Immobilien e.K.

Herr Thomas Schiffke / Zander Immobilien e.K.

E-Mail: info@zander-immo.de

Tel: +49 30 8931034

Fax: +49 30 8924543

Web: <http://www.zander-immo.de>

Nebenkosten: 100,00 EUR pro Monat oder pro m² (entsprechend der Angabe bei der Miete)

Verfügbar ab: nach Vereinbarung

Lageart: B-Lage

Zulieferung: Anfahrt von vorne

Objektart: Laden

Baujahr: 1893

Objektzustand: Nach Vereinbarung

Energieausweistyp: Bedarfsausweis

Heizungsart: Etagenheizung

Wesentliche Energieträger: Erdgas schwer

Endenergiebedarf: 270,40 kWh/(m²*a)

Energieeffizienzklasse: G

Baujahr laut Energieausweis: 1893

Qualität der Ausstattung: Normal

Schaufensterfront: 5,00 m

Bodenbelag: PVC

Kaution: mindesten drei Monatsmieten

Provision für Mieter: 2,38 Kaltmieten (inklusive 19 % MwSt.)

IDEAL FÜR BARBERSHOP - PICHELSDOEFER STRAÙE



13595 Berlin

Miet-/Kaufobjekt: Miete
Verkaufsfläche: 50,00 m²
Gesamtfläche: 75,00 m²
Miete pro Monat: 1.100,00 EUR

Objektbeschreibung:

Erdgeschoss : ca. 75 m² Gesamtfläche.

- 2 Räume (VK ca. 36 m², ca. 16m)
- WC (ca. 1 m²)
- Küche-LEER (ca. 16 m²)
- Flur (ca. 5 m²)

Nachbarn:

Apotheke, Nagelstudio/ Kosmetik , Massage, Rewe, Woolworth, Blumen, Döner, Backshop.

Ausstattung:

ENERGIEPASS

Baujahr : 1893

Energieausweistyp: Bedarfssausweis

Heizungsart: Etagenheizung

wesentlicher Energieträger: Erdgas

Energiebedarf : 270,4 - kWh / (m²*a)

Effizienzklasse: G

Lage:

Belebtes Umfeld, mit guter Kaufkraft und hoher Wohndichte.

EINZELHANDEL, SHOWROOM, FRISEUR oder DIENSTLEISTUNG willkommen

PISCHELSDORFER STRAÙE

Nachbarn:

Apotheke, Nagelstudio/ Kosmetik , Massage, Rewe, Woolworth, Blumen, Döner, Backshop.

Sonstiges:

Kaution: nach Vereinbarung / i.d.R. drei Monatsmieten

Teilen Sie uns bitte Ihre Firmierung, den Ansprechpartner und den gewünschten Nutzungszweck mit .

Vielbranchig nutzbare Einheit

Nettokaltmiete: 1.100,- €

Betriebskostenvorauszahlung : 100,- €

Gesamtmieta : 1.200,- €

zzgl. 19 % MWSt ,

Endmieta: 1.428,- €

zzgl. Heizkosten (Gasetagenheizung)

Mietanpassung : n.V.

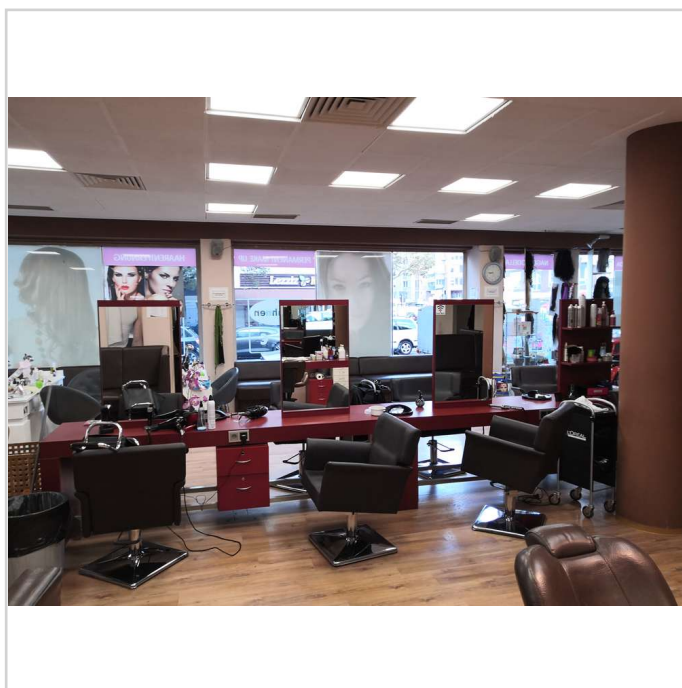
Kaution : Individuelle Vereinbarung, mindestens drei Monatsmieten.

Mietdauer : n.V. - langfristiger Mietvertrag ist verhandelbar

Weitere Offerten finden Sie unter www.zander-immo.de oder senden Sie uns eine Email an info@zander-immo.de mit Ihren

Anforderungen, wir versuchen gerne, Ihnen bei der Suche behilflich zu sein.

Wichtige Information : Bitte haben Sie Verständnis, dass wir aufgrund der Vielzahl von Anfragen uns nur mit Interessenten in Verbindung setzen, die ein für den Vermieter genehmes Nutzungskonzept angeben !



Einrichtungsbeispiel

IDEAL FÜR BARBERSHOP - PICHELSDOEFER STRAÙE



13595 Berlin

Miet-/Kaufobjekt: Miete
Verkaufsfläche: 50,00 m²
Gesamtfläche: 75,00 m²
Miete pro Monat: 1.100,00 EUR

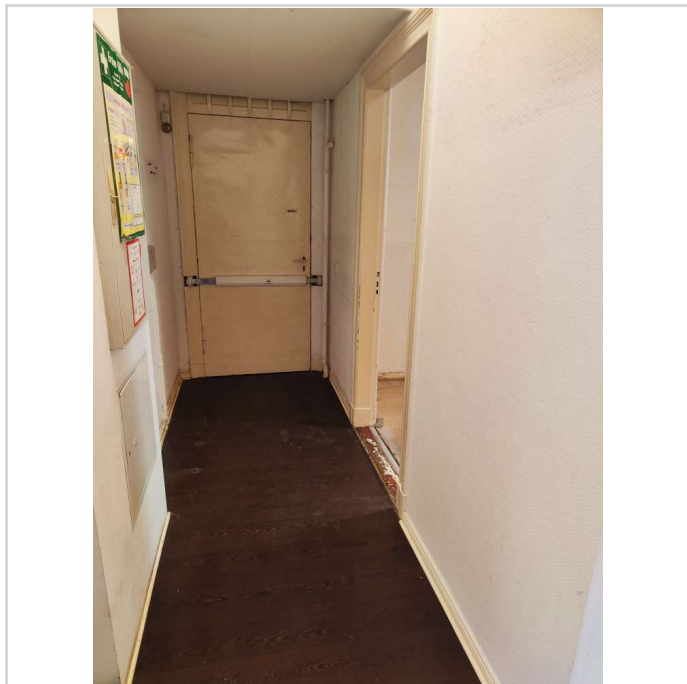


IDEAL FÜR BARBERSHOP - PICHELSDOEFER STRAÙE

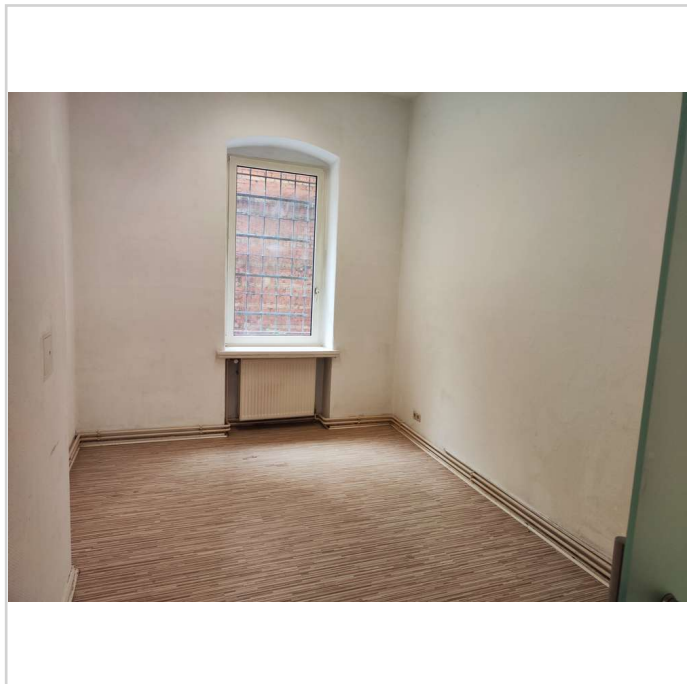


13595 Berlin

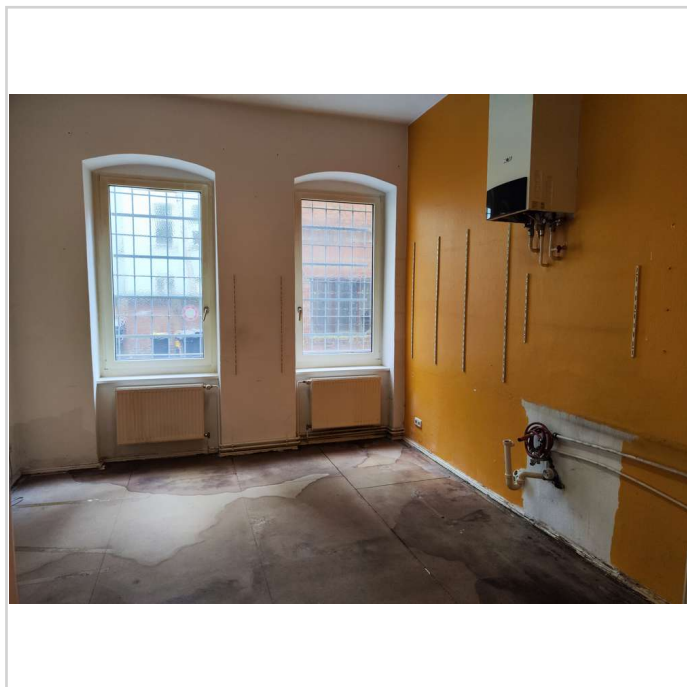
Miet-/Kaufobjekt: Miete
Verkaufsfläche: 50,00 m²
Gesamtfläche: 75,00 m²
Miete pro Monat: 1.100,00 EUR



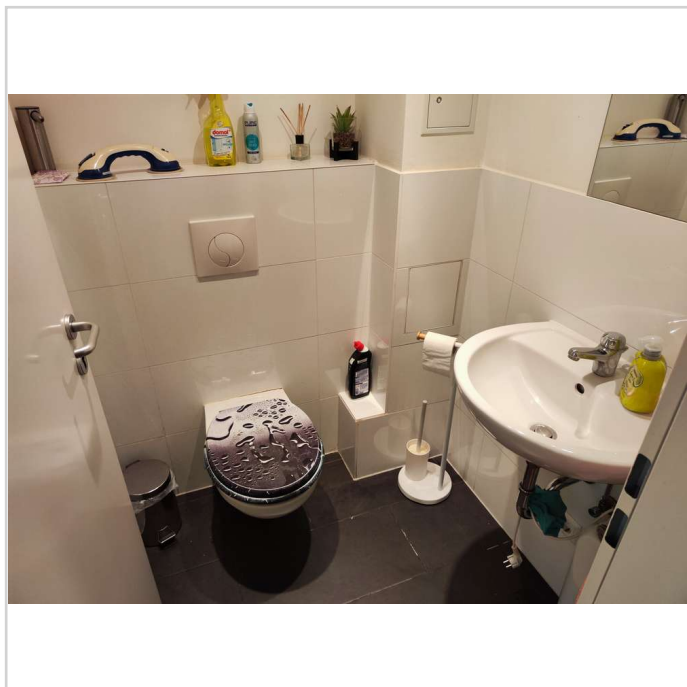
Flur



Nebenraum



Küche-LEER



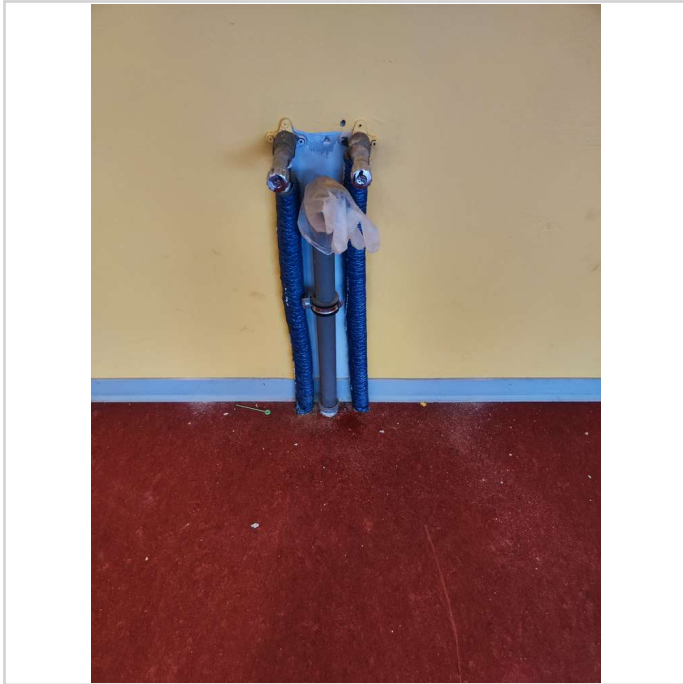
WC

IDEAL FÜR BARBERSHOP - PICHELSDOEFER STRAÙE



13595 Berlin

Miet-/Kaufobjekt:	Miete
Verkaufsfläche:	50,00 m ²
Gesamtfläche:	75,00 m ²
Miete pro Monat:	1.100,00 EUR



Wasseranschluss vorne

IDEAL FÜR BARBERSHOP - PICHELSDOEFER STRAÙE



13595 Berlin

Miet-/Kaufobjekt: Miete
Verkaufsfläche: 50,00 m²
Gesamtfläche: 75,00 m²
Miete pro Monat: 1.100,00 EUR

