

# EHEMALIGE ZAHNARZTPRAXIS \*\* PROVISIONSFREI \*\*



10557 Berlin

Miet-/Kaufobjekt: Miete  
Büro-/Praxisfläche: 204,00 m<sup>2</sup>  
Miete pro Monat: 4.383,00 EUR

Scout-ID: 157669617  
Objekt-Nr.: Alt Moabit 1.OG rechts.....

**zander**  
immobilien

**Ihr Ansprechpartner:**

Zander Immobilien e.K.

Herr Thomas Schiffke / Zander Immobilien e.K.

E-Mail: [info@zander-immo.de](mailto:info@zander-immo.de)

Tel: +49 30 8931034

Fax: +49 30 8924543

Web: <http://www.zander-immo.de>

Nebenkosten: 714,00 EUR pro Monat oder pro m<sup>2</sup> (entsprechend der Angabe bei der Miete)

Verfügbar ab: nach Vereinbarung

Mietdauer: langfristig

Fußweg zu öffentl. Verkehrsmitteln: 1 Min.

Objektart: Praxis

Baujahr: 1919

Objektzustand: Nach Vereinbarung

Etage(n): EG

Energieausweistyp: Verbrauchsausweis

Heizungsart: Zentralheizung

Wesentliche Energieträger: Gas

Energieverbrauchskennwert: 129,00 kWh/(m<sup>2</sup>\*a)

Baujahr laut Energieausweis: 1919

Qualität der Ausstattung: Normal

Bodenbelag: Parkett

Klimaanlage: Nein

Kaution: drei Monatsmieten

# EHEMALIGE ZAHNARZTPRAXIS \*\* PROVISIONSFREI \*\*



10557 Berlin

Miet-/Kaufobjekt:      Miete  
Büro-/Praxisfläche:    204,00 m<sup>2</sup>  
Miete pro Monat:       4.383,00 EUR

## Objektbeschreibung:

Dieses Objekt hat 8 Räume  
( ca. 15 m<sup>2</sup>, ca. 20 m<sup>2</sup>, ca.28 m<sup>2</sup>, ca. 32 m<sup>2</sup>  
ca. 30 m<sup>2</sup> , ca. 19 m<sup>2</sup>, ca. 14 m<sup>2</sup>, ca. 8 m<sup>2</sup>.)

- 2 WC
- Küche ( ca. 6 m<sup>2</sup> )
- Loggia ( ca. 4 m<sup>2</sup> )

## Ausstattung:

Energie  
Energieeffizienzklasse D  
Endenergieverbrauchskenwert 129,00 kWh/(m<sup>2</sup>\*a)  
Energieausweis Energieverbrauchsausweis  
Heizungsart Zentralheizung  
Befeuerungsart Gas

## Lage:

Belebtes Umfeld - Bushaltestelle direkt vor dem Objekt

## Sonstiges:

Teilen Sie uns bitte Ihre Firmierung, den Ansprechpartner und den gewünschten Nutzungszweck mit .

\*\*\* EHEMALIGE ZAHNARZTPRAXIS \*\*\*

Die Miete setzt sich wie folgt zusammen:

Nettokaltmiete: 4.383,00 €  
Nebenkostenvorauszahlung : 714,00 €  
Gesamtmieta : 5.097,00 €  
zzgl. 19 % MwSt.  
Endmieta: 6.065,43 €

Kautiun: mind. 3 Monatsmieten

Überschaubare Mietanpassung:  
nach Index

Mietdauer nach Wunsch .

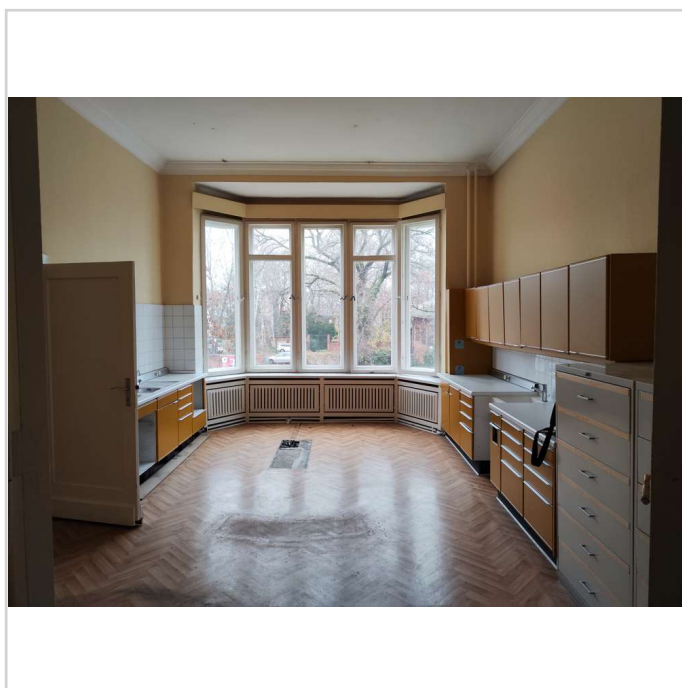
TIPPS für eine erfolgreiche Bewerbung: Bonitätsunterlagen  
(Einkommens- und/oder Eigenkapitalnachweise) und Ihre  
aktuelle SCHUFA-Auskunft bitte bereithalten

\*\*\*WIR FREUEN UNS AUF IHR KONZEPT !\*\*\*

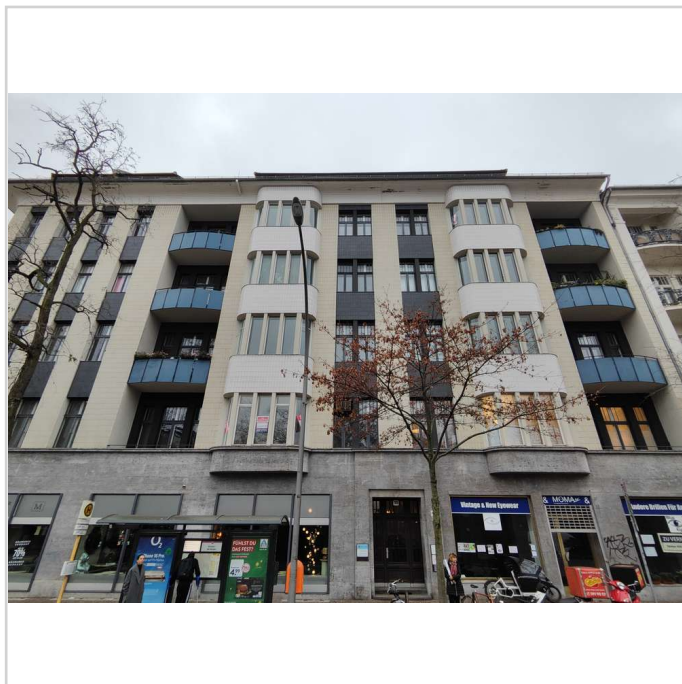
Projektierung ist vom Mieter in eigener Verantwortung und  
Kosten durchzuführen  
Weitere Offerten finden Sie unter [www.zander-immo.de](http://www.zander-immo.de) oder  
senden Sie uns eine Email an [info@zander-immo.de](mailto:info@zander-immo.de) mit Ihren  
Anforderungen, wir versuchen gerne, Ihnen bei der Suche

behilflich zu sein.

Wichtige Information : Bitte haben Sie Verständnis, dass wir  
aufgrund der Vielzahl von Anfragen uns nur mit Interessenten in  
Verbindung setzen, die ein für den Vermieter genehmes  
Nutzungskonzept angeben !



derzeitiger Zustand

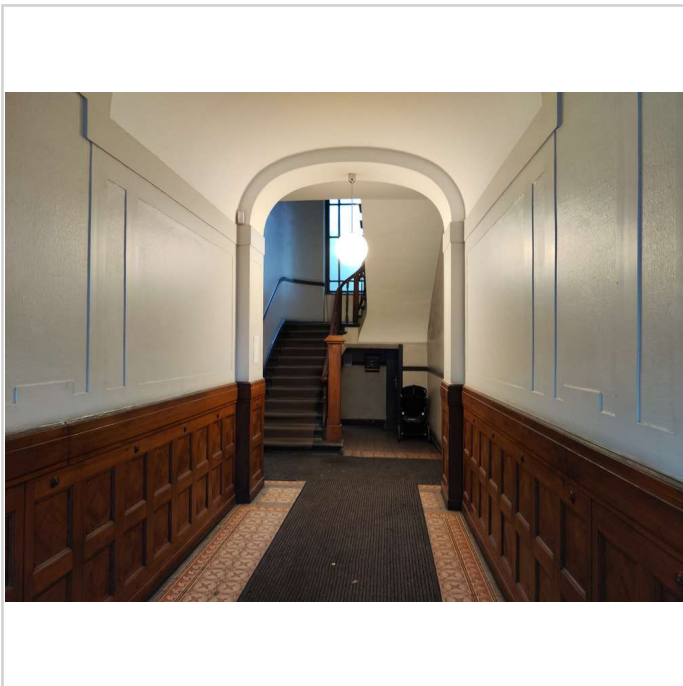


# EHEMALIGE ZAHNARZTPRAXIS \*\* PROVISIONSFREI \*\*

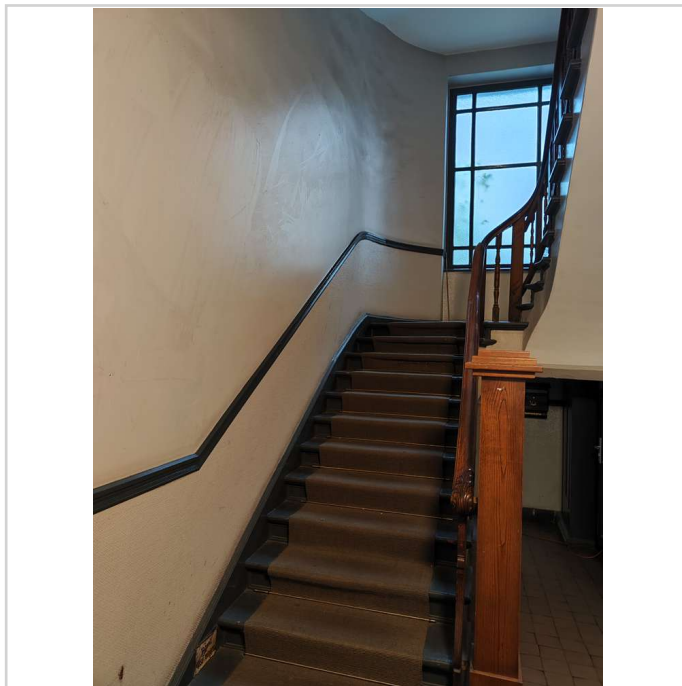


10557 Berlin

Miet-/Kaufobjekt:      Miete  
Büro-/Praxisfläche:    204,00 m<sup>2</sup>  
Miete pro Monat:       4.383,00 EUR



Eingangsbereich



Hausflur



derzeitiger Zustand



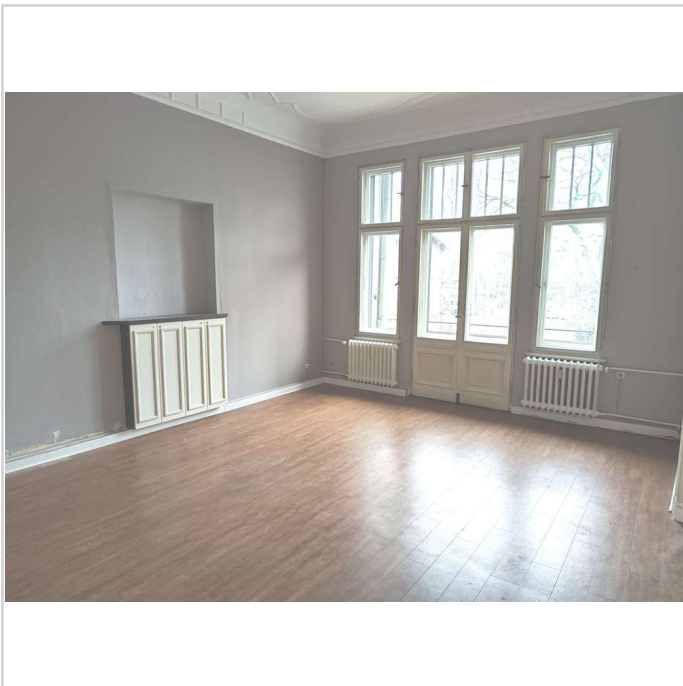
derzeitiger Zustand

# EHEMALIGE ZAHNARZTPRAXIS \*\* PROVISIONSFREI \*\*



10557 Berlin

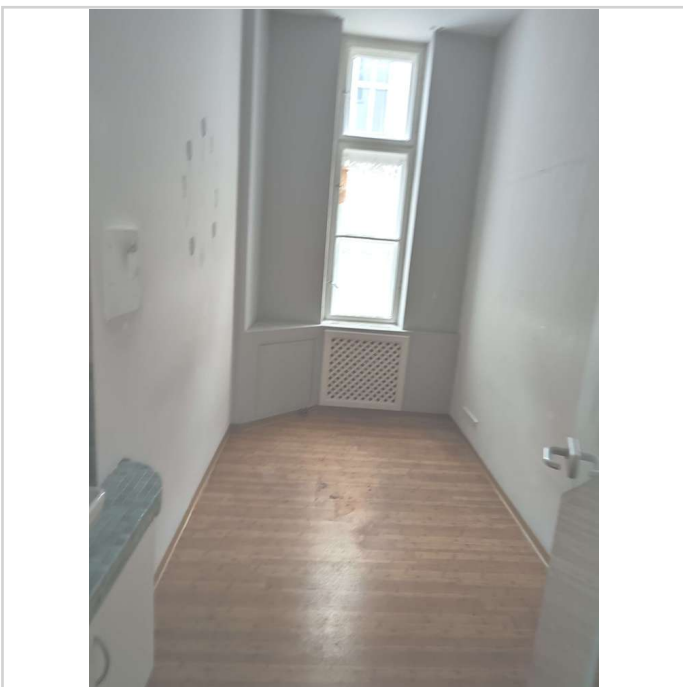
Miet-/Kaufobjekt:      Miete  
Büro-/Praxisfläche:   204,00 m<sup>2</sup>  
Miete pro Monat:       4.383,00 EUR



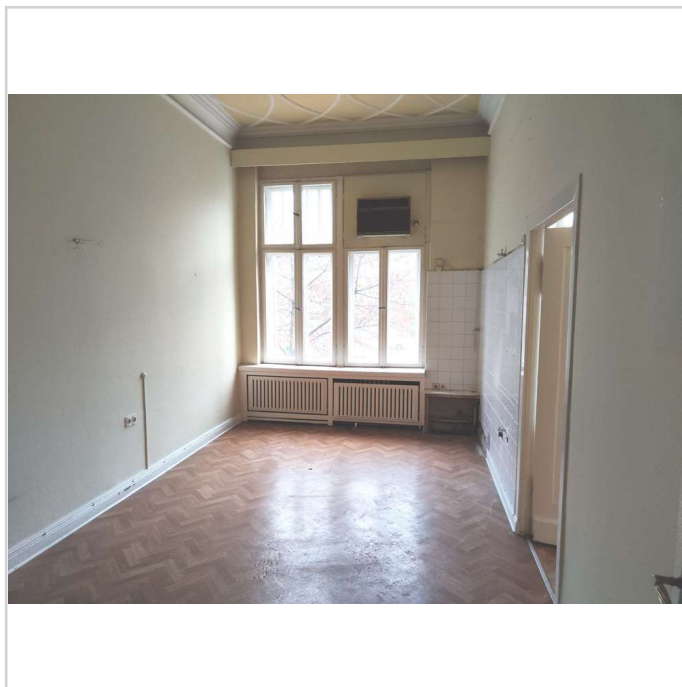
derzeitiger Zustand



derzeitiger Zustand



derzeitiger Zustand



derzeitiger Zustand

## EHEMALIGE ZAHNARZTPRAXIS \*\* PROVISIONSFREI \*\*



10557 Berlin

Miet-/Kaufobjekt: Miete  
Büro-/Praxisfläche: 204,00 m<sup>2</sup>  
Miete pro Monat: 4.383,00 EUR

