

Gastronomie oder Einzelhandel im Umfeld der Warschauer Str 10243 Berlin – Friedrichshain/Kreuzberg

Informationen zum Objekt

-	-
Miete / Kaufobjekt	Miete
Objektart	Gastronomie/ Einzelhandel
Etage	Erdgeschoß
Größe / Verkaufsfläche	ca. 125 m ² / 80
Adresse/ Lage	10243 Berlin / Friedrichshain
Verfügbar	Ab sofort
Zulieferung	Direkter Zugang
Qualität der Ausstattung	Normal
Bodenbelag	Fliesen/Auslegware
Baujahr	1900
Energieausweistyp	Verbrauchsausweis
Wesentl. Energieträger	Erdgas leicht
Heizungsart	Etagenheizung
Energiebedarf	169,00 kWh/ (m ² *a)



Mietkosten

Nettokaltmiete	1.680,00 €
Nebenkosten	250,00 €
Gesamtmierte	1.365.00 € (inkl. 19% MwSt)
	zuzüglich Heizkosten
Kaution	5.790,00 €
Staffelmierte	möglich p.a
Provision	2,38 Nettokaltmieten (inkl. 19 % MwSt)



Ausstattung

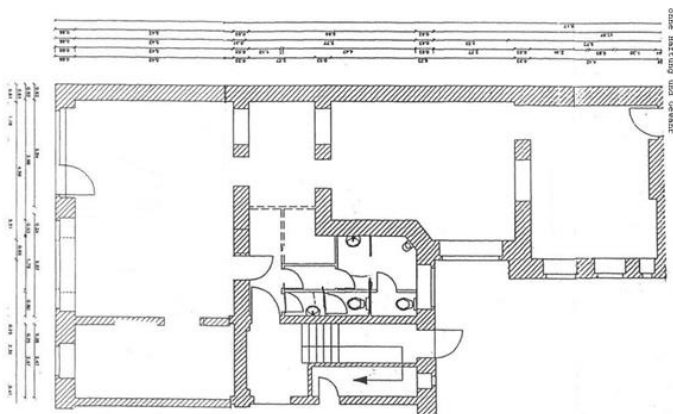
- Hauptraum (ca. 80 m²) - teilbar
- Nebenraum (ca. 20 m²)
- Damen und Herren-WC
- Keller (ca. 30 m²)
- Schaufenster (ca. 2,80 , ca. 1,80 Meter)
- Notausgang
- leer ohne Abstand
-

Beschreibung

- Vielbranchig nutzbar

Lage

Beliebte Wohn- und Kiezlage - KEINE ABULUFTANLAGE zulässig



Alle Angaben ohne Haftung und Gewähr